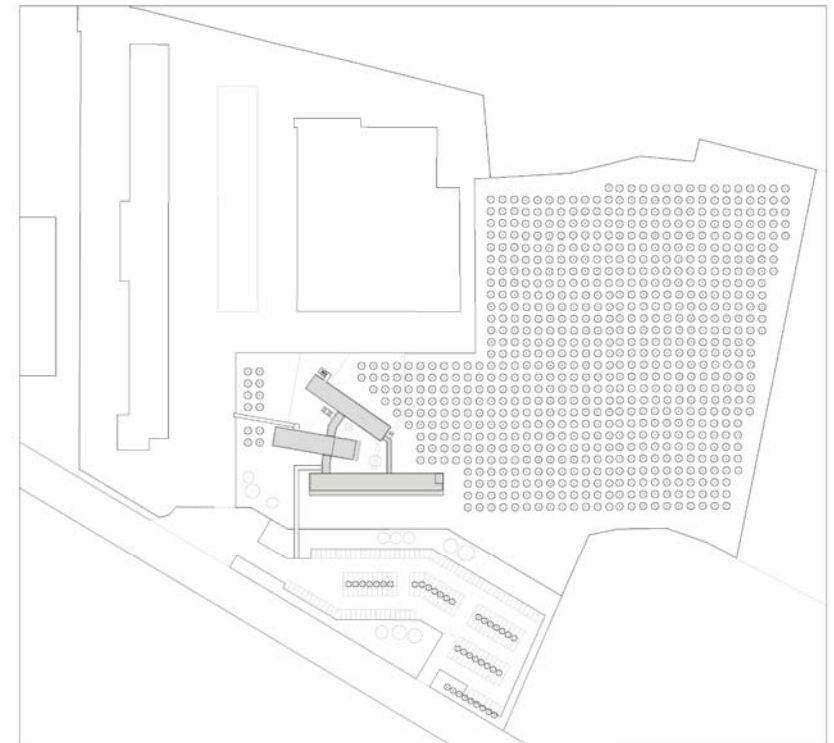


MADEexpo
17 ottobre 2012

Simem spa
Minerbe Verona, Italia

archingegno
relatore: architetto Carlo Ferrari



"...è importante per l'uomo aver attorno a sé un po' di natura, osservarla, impararne la logica e goderne" (Tiziano Terziani)





facciate continue in rovere lamellare unitherm.it by  **uniform.it**



facciate continue in rovere lamellare unitherm.it by uniform.it 



MODERNISMO

è la bellezza delle cose perfette, eterne e pure

Le superfici sono prive di giunti, lucide e lisce

La scatola come metafora – rettilinea, precisa e chiusa

Materiali prodotti dall'uomo

Di aspetto liscio

Freddo

Generalmente chiaro e brillante

La perfezione della materia è un ideale da perseguire

Eterno

WABI-SABI

è la bellezza delle cose imperfette, temporanee e incomplete

Le superfici sono grossolane, imperfette e screziate

La ciotola come metafora – di forma libera e aperta

Materiali naturali

Di aspetto grezzo

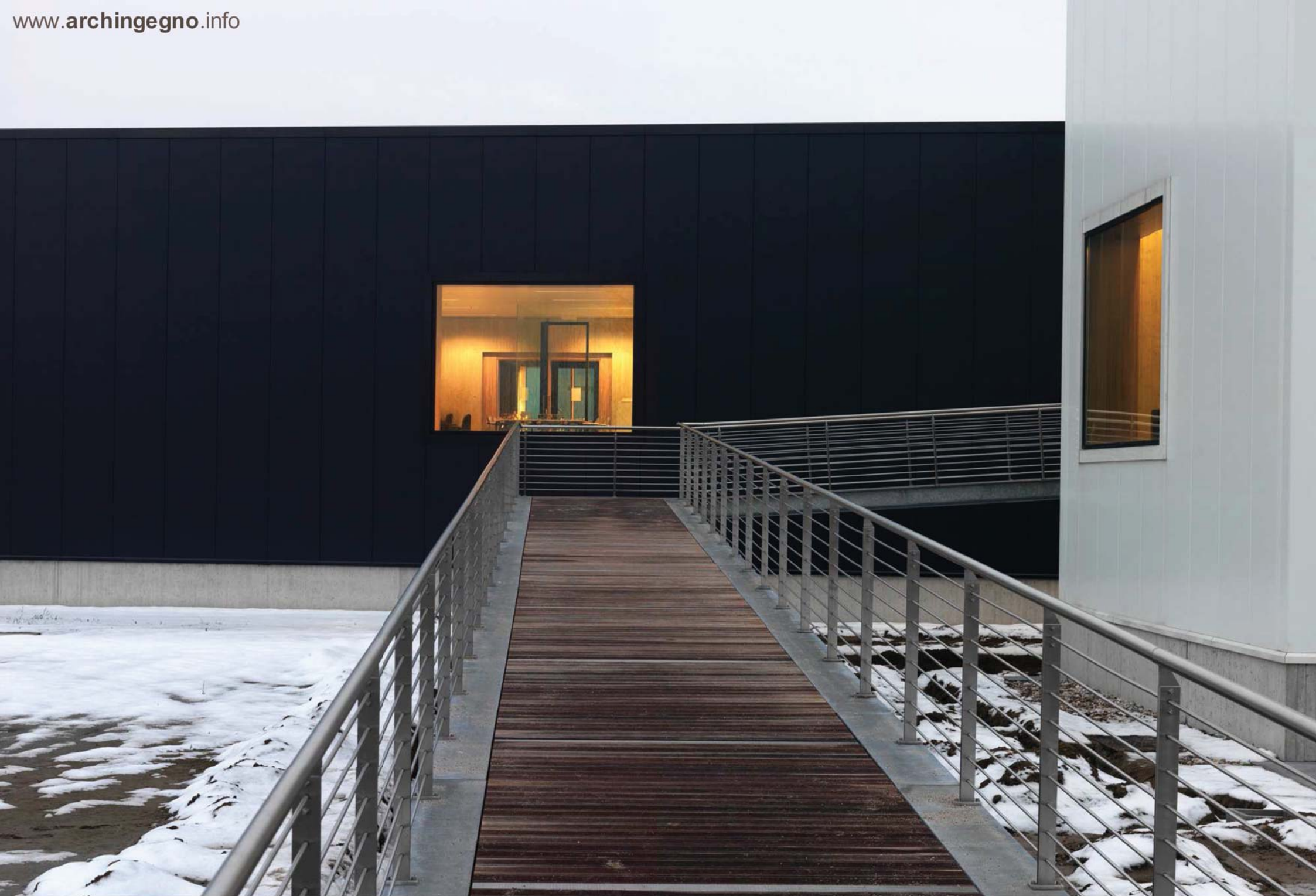
Caldo

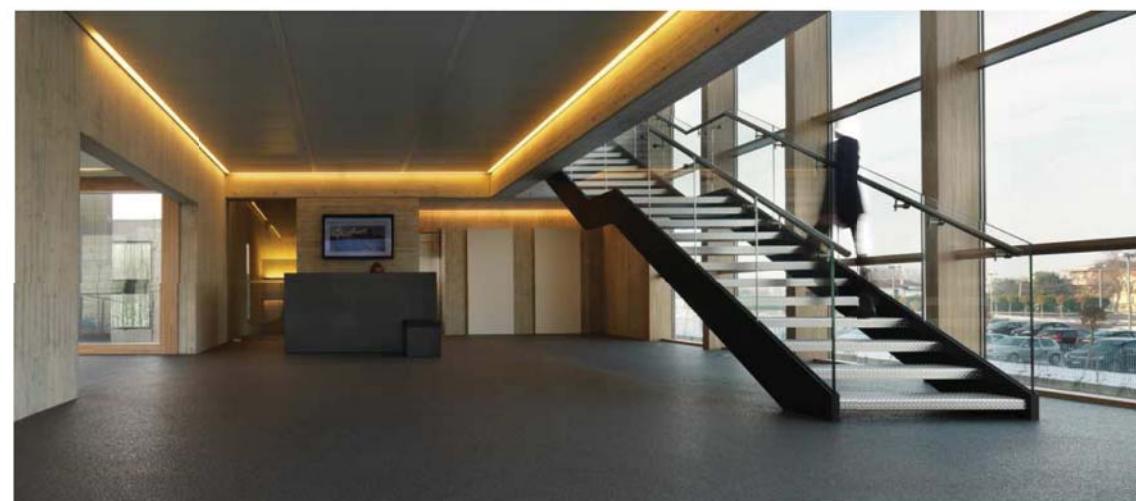
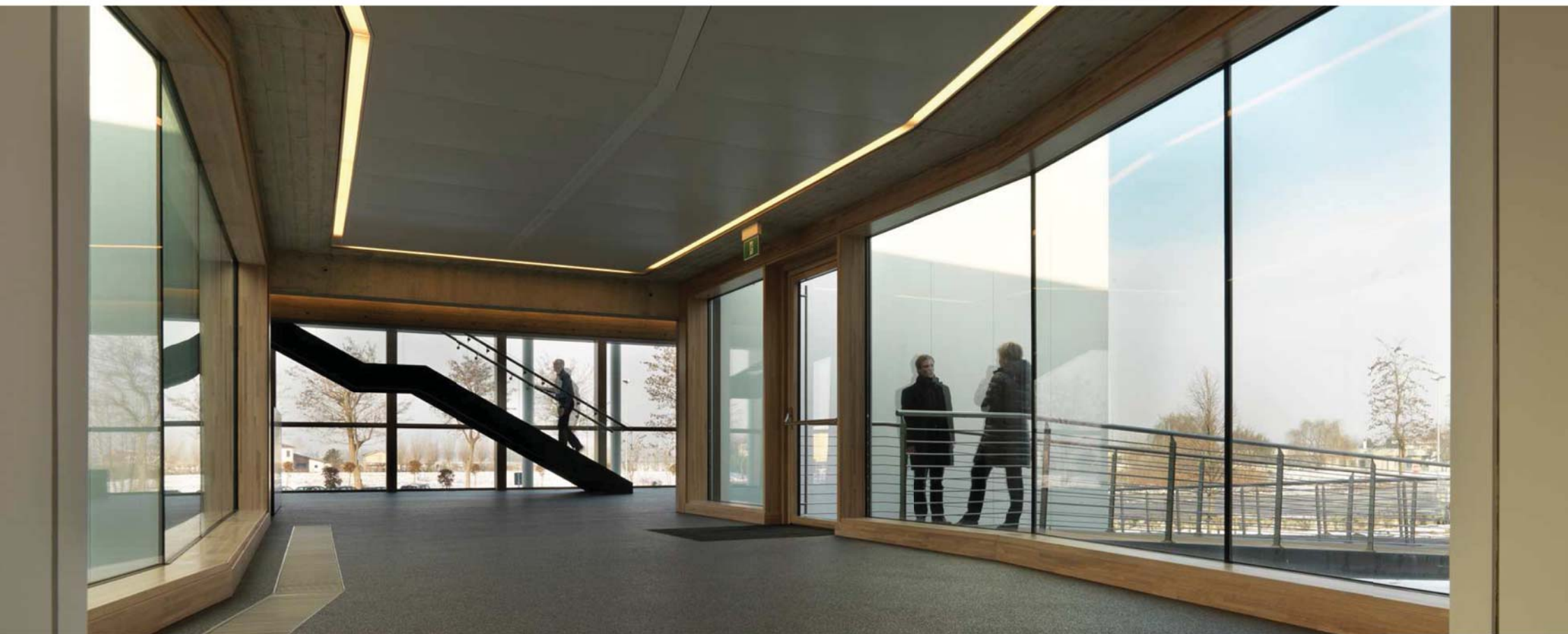
Generalmente scuro e soffuso

L' imperfezione della materia è un ideale da perseguire

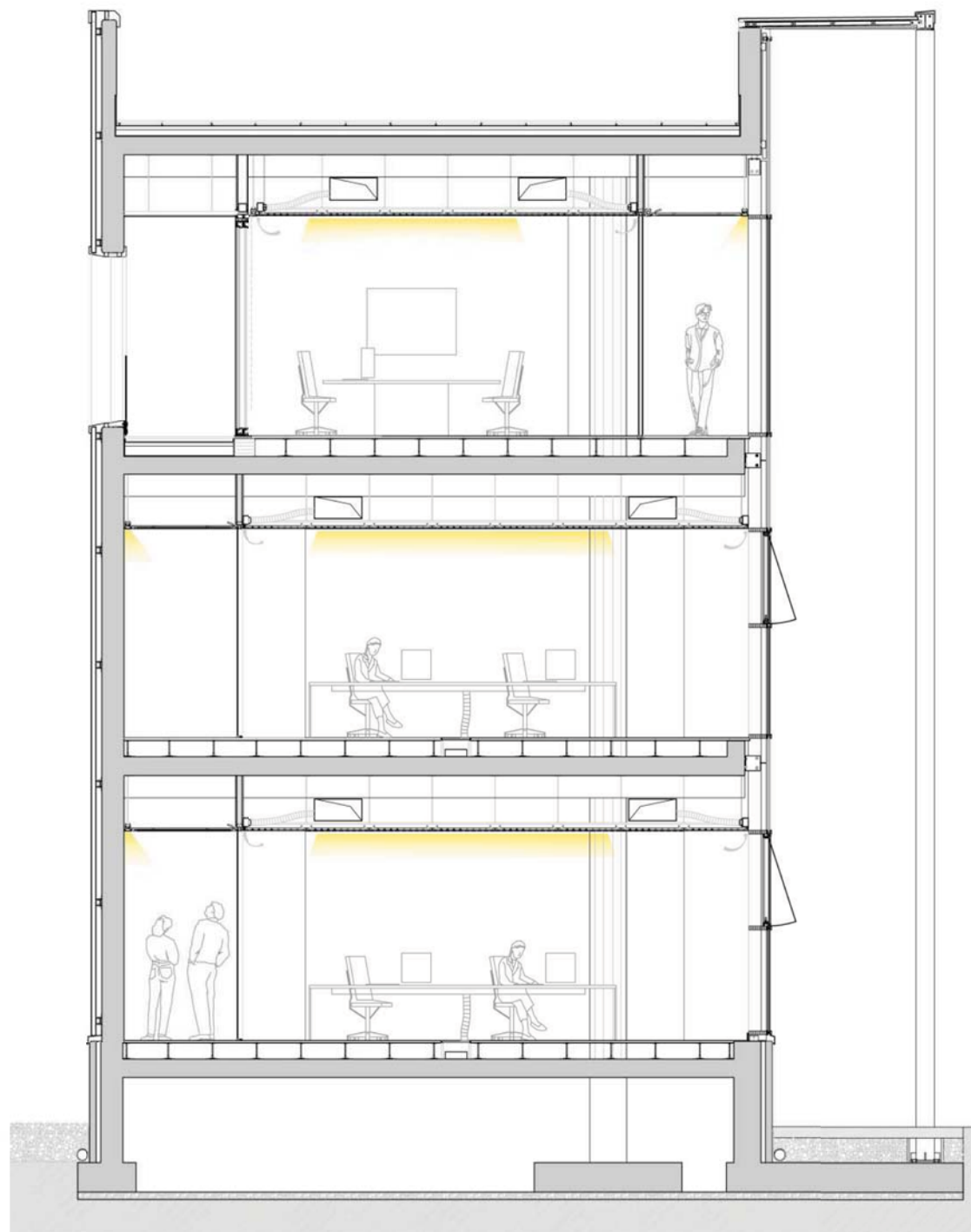
C'è una stagione per ogni cosa







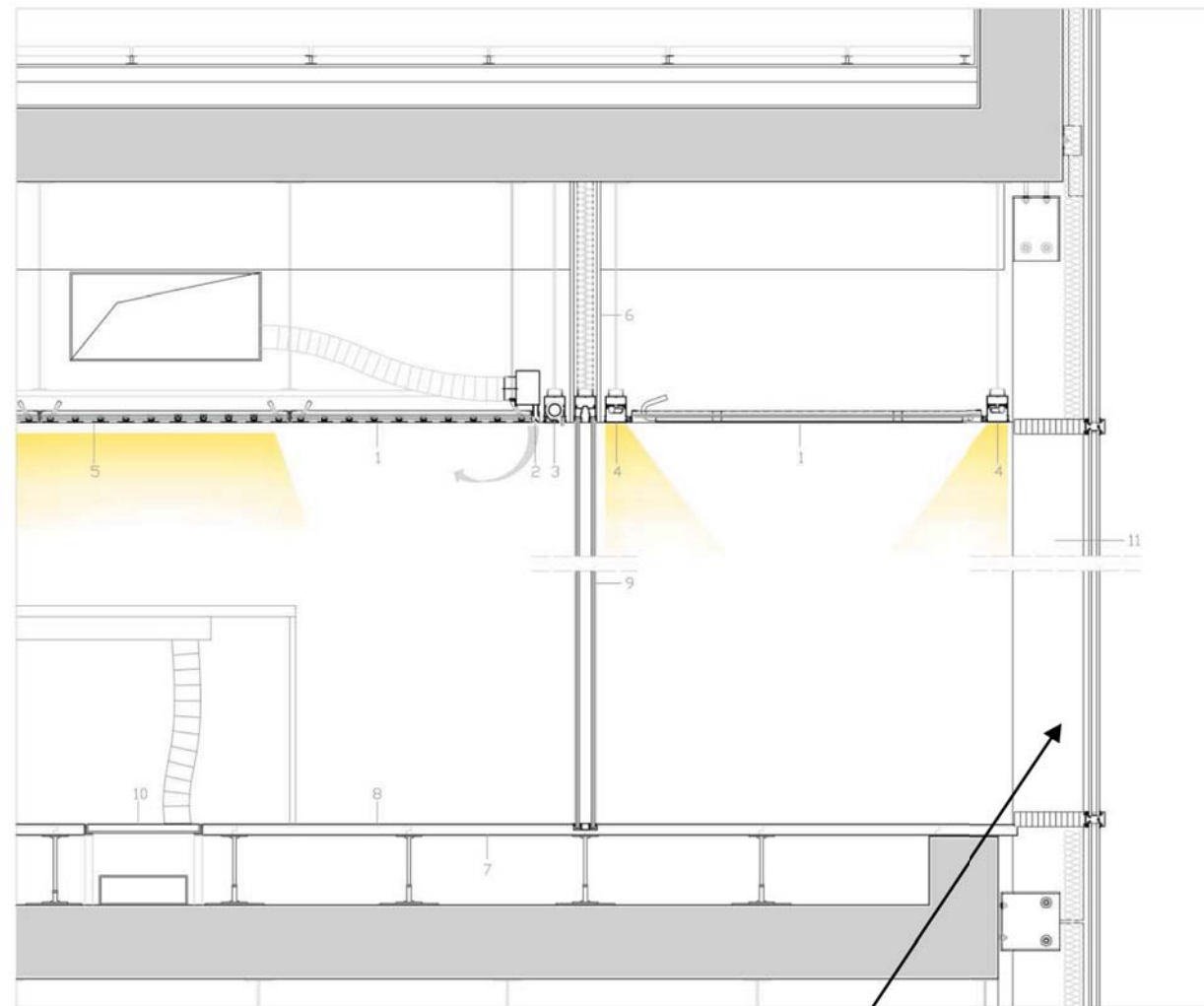
facciate continue in rovere lamellare unitherm.it by  **uniform.it**



facciate continue in rovere lamellare unitherm.it by  **uniform.it**

DETTAGLIO SISTEMA COSTRUTTIVO

- 1 controsoffitto metallico ispezionabile fonoassorbente a pannelli radianti con tubazioni in rame
- 2 diffusore lineare per la ripresa e mandata dell'aria
- 3 tenda a rullo inserita nella travetta multifunzione
- 4 corpo illuminante in fila continua inserita nella travetta per lampada fluorescente con diffusore in metacrilato
- 5 corpo illuminante in fila continua inserita nella travetta per lampada fluorescente con diffusore dark-light
- 6 setto acustico con cartongesso e pannello fonoassorbente
- 7 pavimento tecnico sopraelevato in pannelli di gesso fibra
- 8 pavimentazione di quarzi sferoidali ceramizzati miscelati con resina epossidica trasparente
- 9 parete vetrata doppia con vetri ad alta prestazione acustica con profili integrati a pavimento e a soffitto
- 10 botola per ispezione a pavimento per passaggio impianti
- 11 facciata continua in legno lamellare di rovere e profili in alluminio a taglio termico

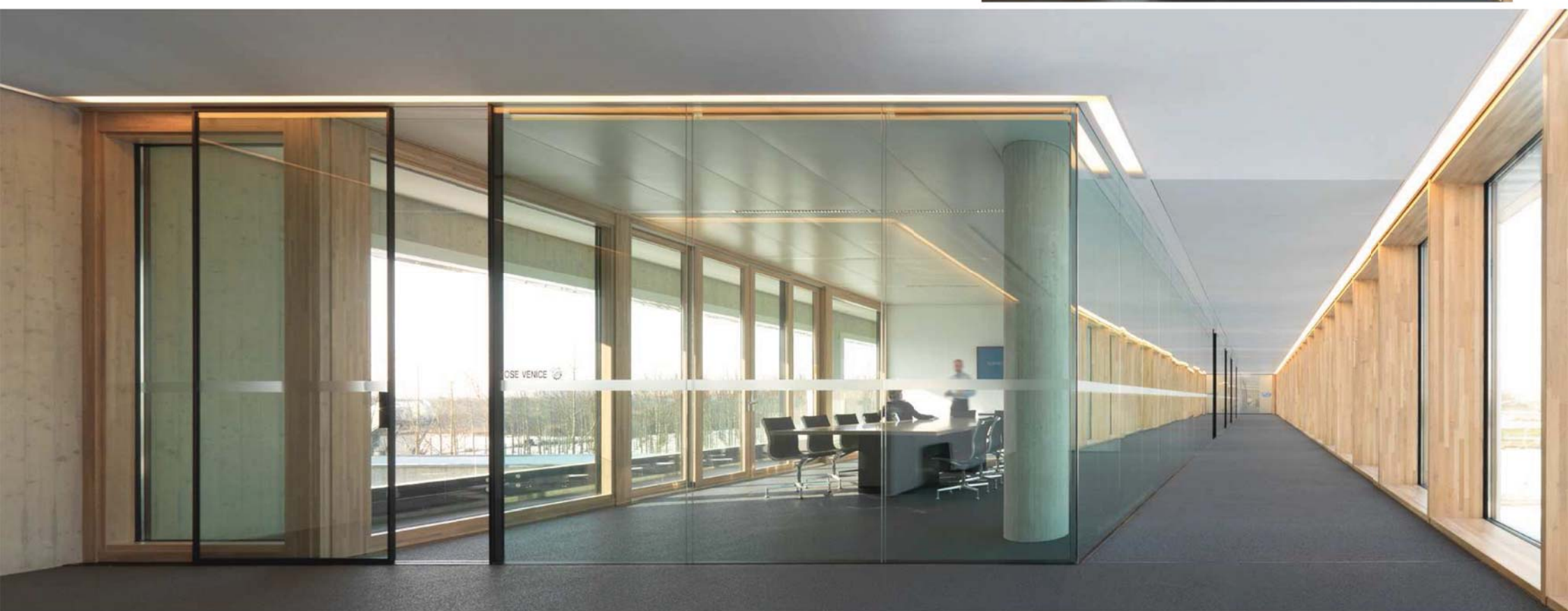


facciata continua in legno lamellare di rovere e
profili in alluminio a taglio termico UNITHERM



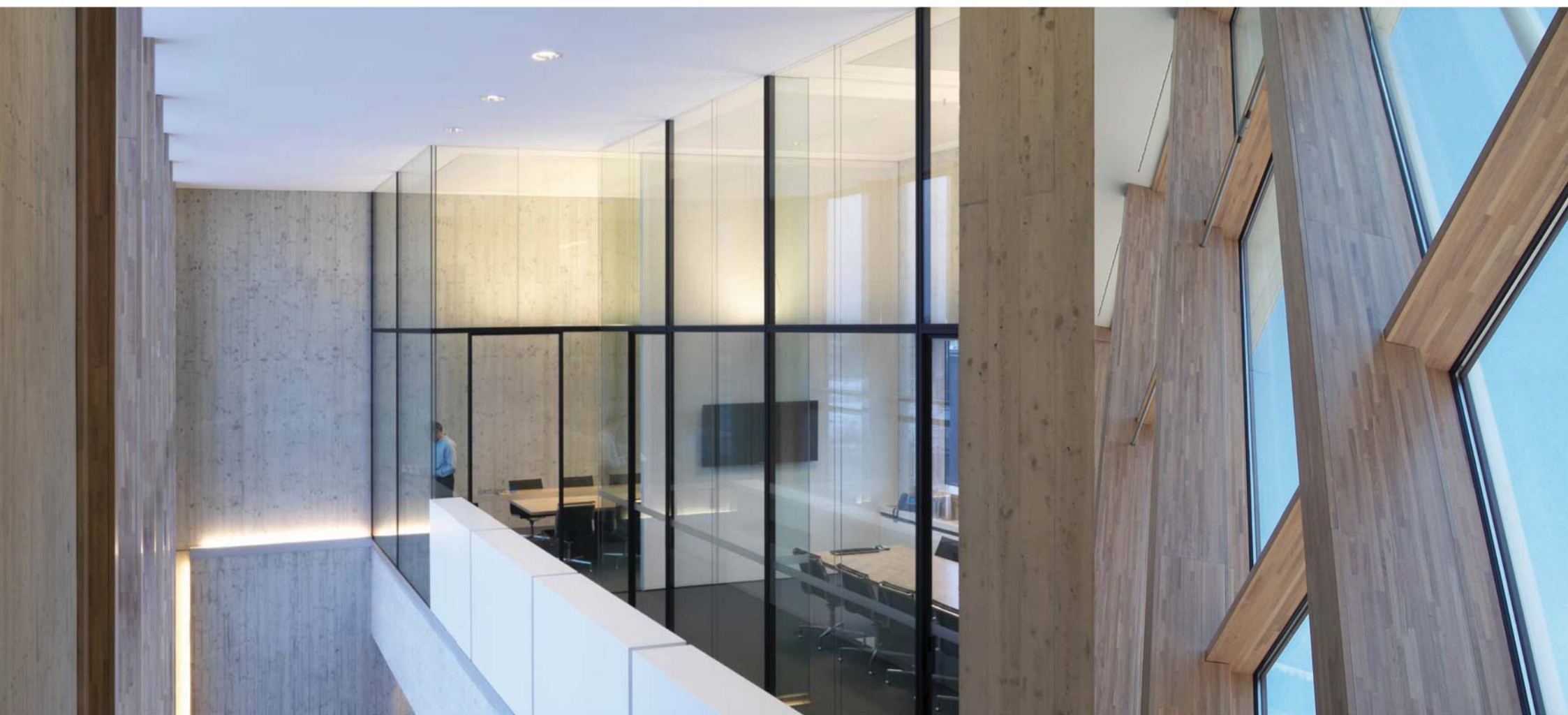
Le facciate continue Unitherm di Uniform si sono rivelate fondamentali in quanto perfettamente integrabili e lavorabili secondo le esigenze estetiche e funzionali

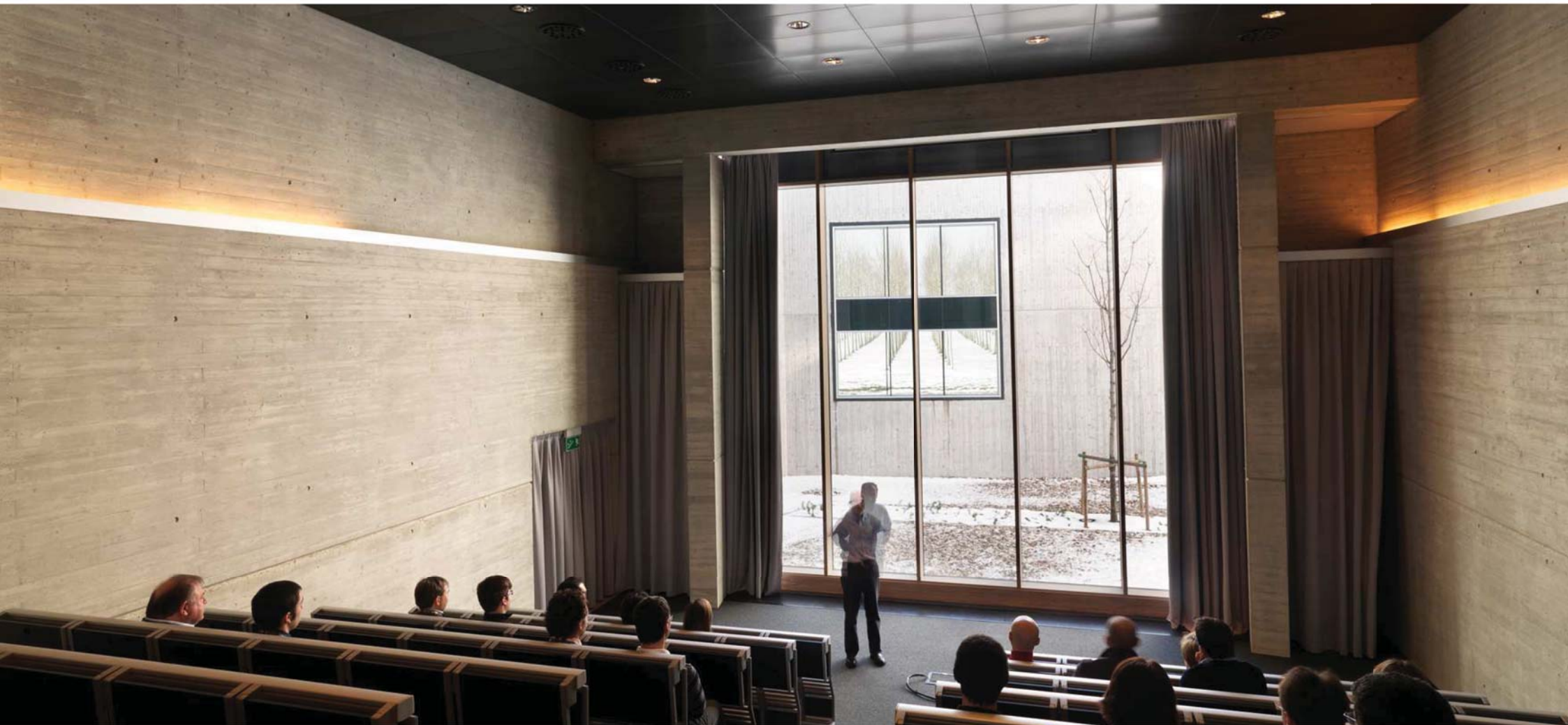
L'obiettivo è quello di lavorare per ricercare la qualità architettonica integrando le più avanzate tecnologie con un processo di riduzione all'essenza, di composizione di elementi semplici ed indispensabili, di scelta di segni minimi, ma soprattutto di controllo della scala dell'intervento e di valorizzazione della sua misura.

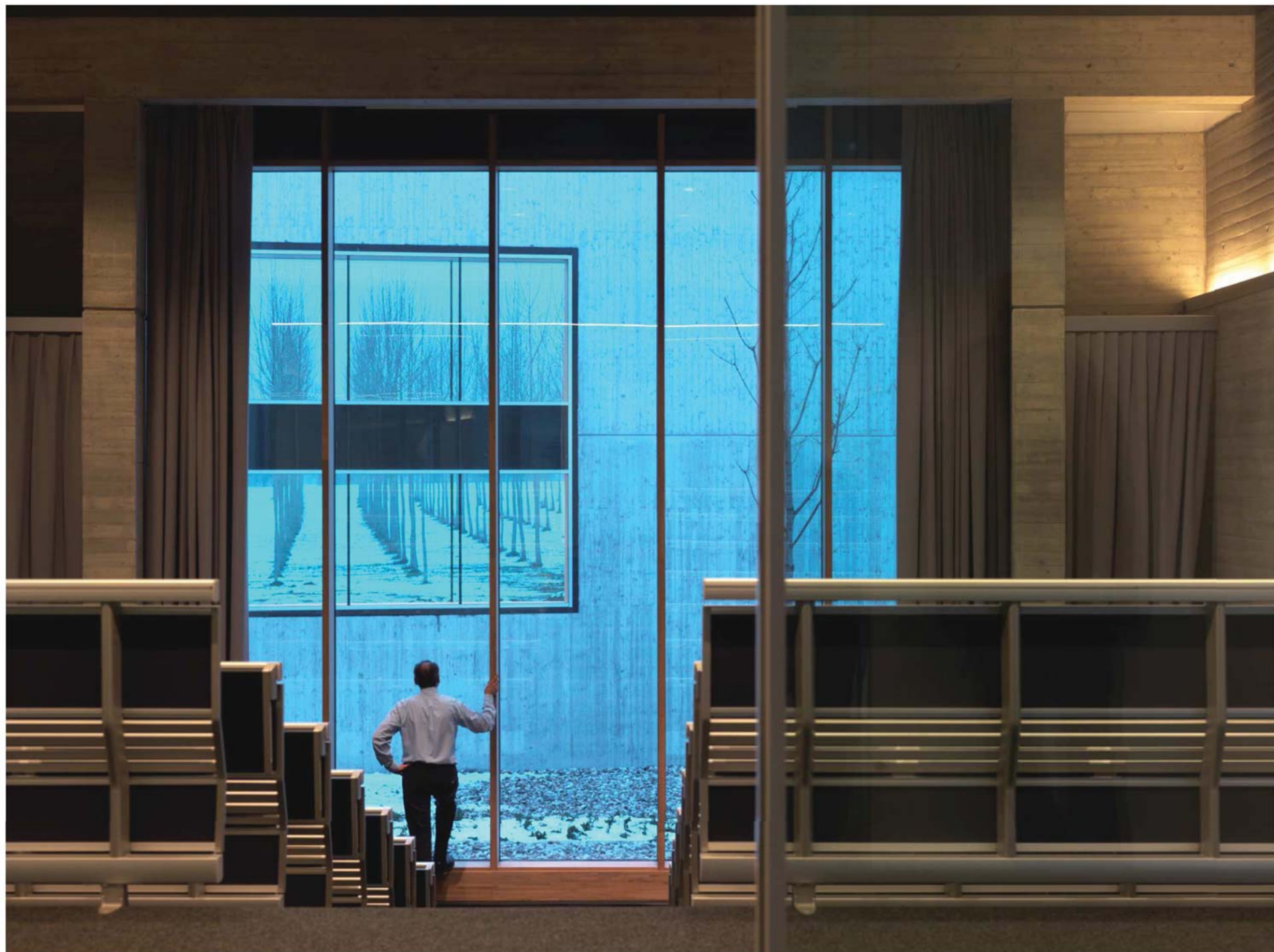


Gli elementi necessari del sistema hanno come fine, non solo l'integrazione, ma la riduzione al minimo, quasi verso lo zero, degli elementi di connessione; i materiali così rivelano la loro essenza. Il vetro, l'alluminio e il legno si liberano dai supporti e possono diventare superfici infinite. La semplicità è una conquista che deriva dall'integrazione tra tutti i particolari costruttivi-tecnologici e l'architettura.

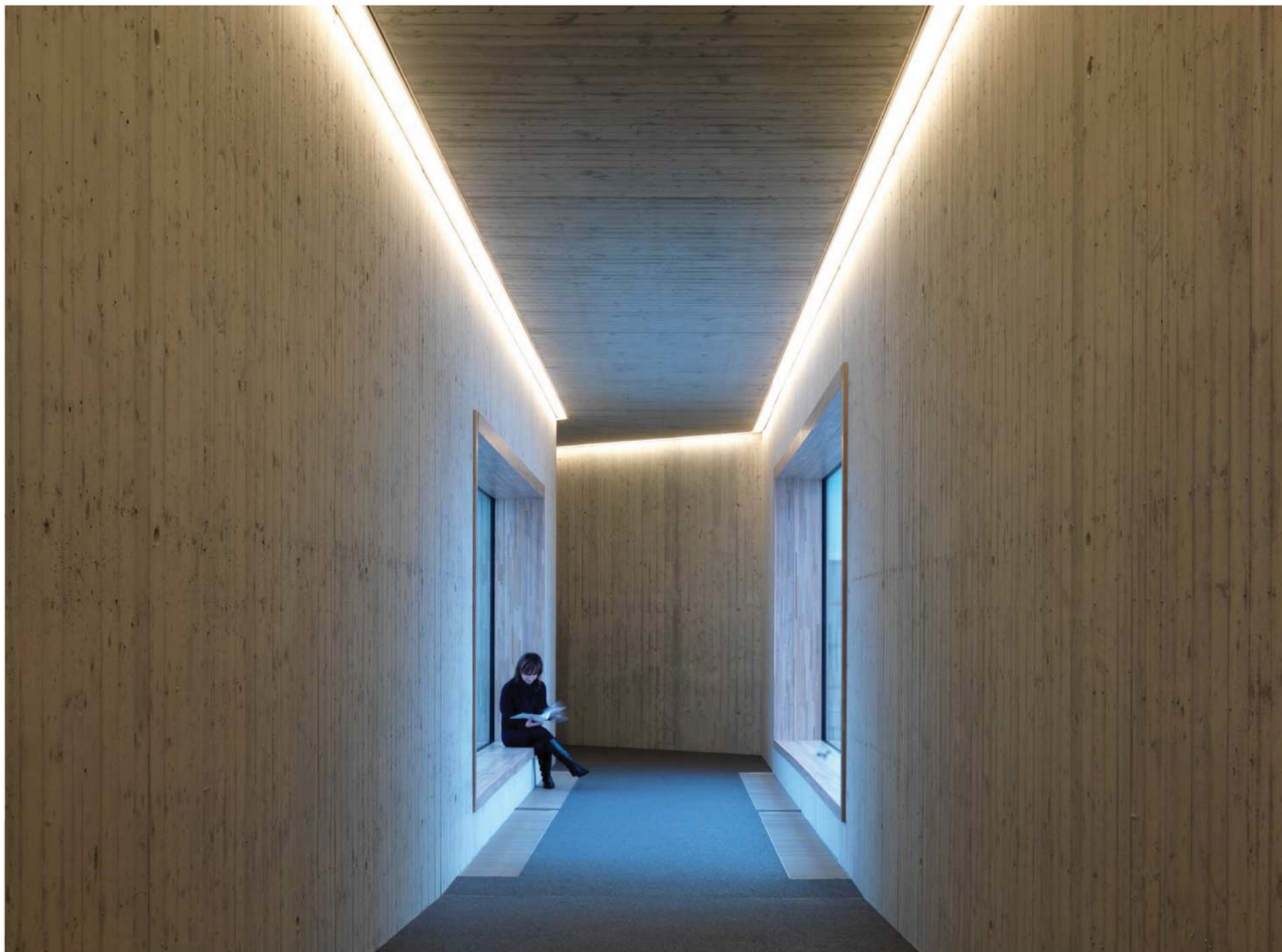
La scelta della facciata di legno di Uniform è stata fondamentale nel perseguire l'obiettivo di realizzare un ambiente di alta qualità architettonica e trasmettere una straordinaria sensazione di benessere fisico.







facciate continue in rovere lamellare unitherm.it by **uniform.it**



facciate continue in rovere lamellare unitherm.it by uniform.it 



MADEexpo
17 ottobre 2012

CROMSOURCE
Verona, Italia

archingegno
relatore: architetto Carlo Ferrari



facciate continue in rovere lamellare unitherm.it by **uniform.it**

APPLICAZIONE PROTOCOLLO ITACA

strumento di certificazione del livello di
SOSTENIBILITA' ENERGETICO - AMBIENTALE degli edifici

VANTAGGI

1. Scomputo dal calcolo del volume dei vani tecnici e delle pareti perimetrali (50 cm di spessore)
2. Edificio classe A+ e quindi RIDUZIONE DEI CONSUMI
3. Certezza di vivere e lavorare in un AMBIENTE CONFORTEVOLE
4. Dimostrare in maniera oggettiva la QUALITA' AMBIENTALE dell'edificio
5. AUMENTO DI VALORE economico in caso di compravendita o locazione
6. ETICITA' dell'intervento

CRITERI PER APPLICAZIONE PROTOCOLLO ITACA IN RIFERIMENTO ALL'UTILIZZO DELLE COMPONENTI VETRATE

Contenimento consumi energetici

Trasmittanza termica involucro edilizio

Inerzia termica

Materiali eco-compatibili

Materiali rinnovabili

Materiali naturali

PER OTTENERE IL MASSIMO PUNTEGGIO
PER LE COMPONENTI VETRATE E' NECESSARIO:

- impiegare vetrate isolanti basso-emissive
- utilizzare telai in legno/alluminio con taglio termico



facciata continua in legno lamellare di rovere e
profili in alluminio a taglio termico Unitherm

serramenti in legno alluminio con profili a
taglio termico Uni_one



Unitherm
Uni_one

ANIMA ESTETICA
ANIMA TECNOLOGICA
ANIMA NATURALE

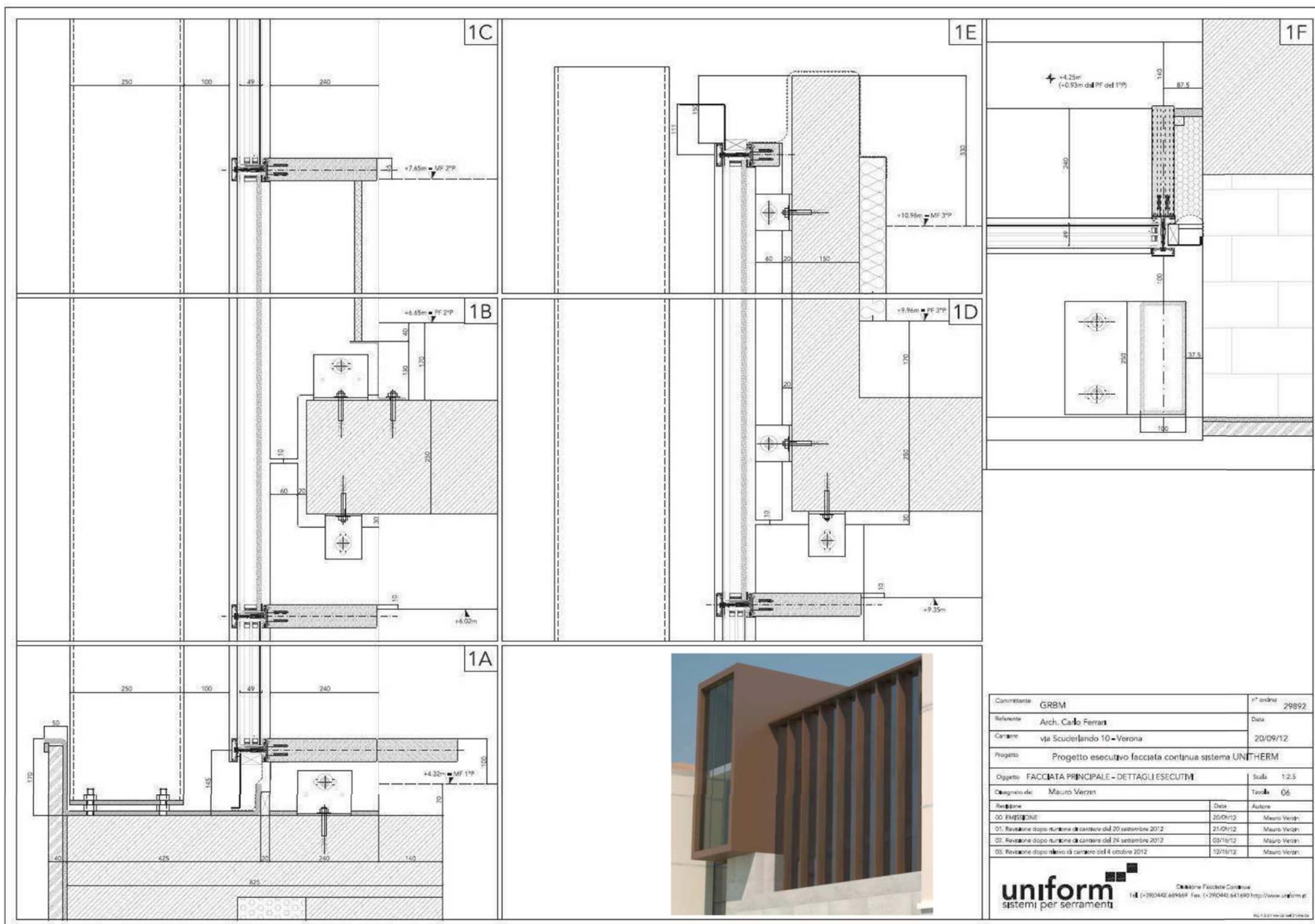
facciate continue in rovere lamellare unitherm.it by **uniform.it**



Unitherm
Uni_one

ANIMA ESTETICA
ANIMA TECNOLOGICA
ANIMA NATURALE





Committente	GRBM	n° ordine	29892
Riferente	Arch. Carlo Ferrari	Data	
Cantiera	v.le Scuderlardo 10 - Verona		20/09/12
Progetto	Progetto esecutivo facciata continua sistema UNITHERM		
Oggetto	FACCIAIA PRINCIPALE - DETTAGLI ESECUTIVI	Scala	1:2.5
Disegnato da	Mauro Verzi	Tavola	06
Revisione		Data	Autore
00. EMISSIONE		20/09/12	Mauro Verzi
01. Revisione dopo riunione di cantiere del 20 settembre 2012		21/09/12	Mauro Verzi
02. Revisione dopo riunione di cantiere del 24 settembre 2012		03/10/12	Mauro Verzi
03. Revisione dopo rilievo di cantiere del 4 ottobre 2012		12/10/12	Mauro Verzi

uniform
sistemi per serramenti

Creazione Facciate Continue
Tel. (+39)0442.699666 Fax. (+39)0442.641690 <http://www.uniform.it>

80.03.01 rev. 02 del 01/06/12