



**unithermdesign**  
facciate continue in rovere lamellare

# WORKS

## introduzione



Unitherm Design  
è un prodotto selezionato  
**ADI DESIGN INDEX 2010**

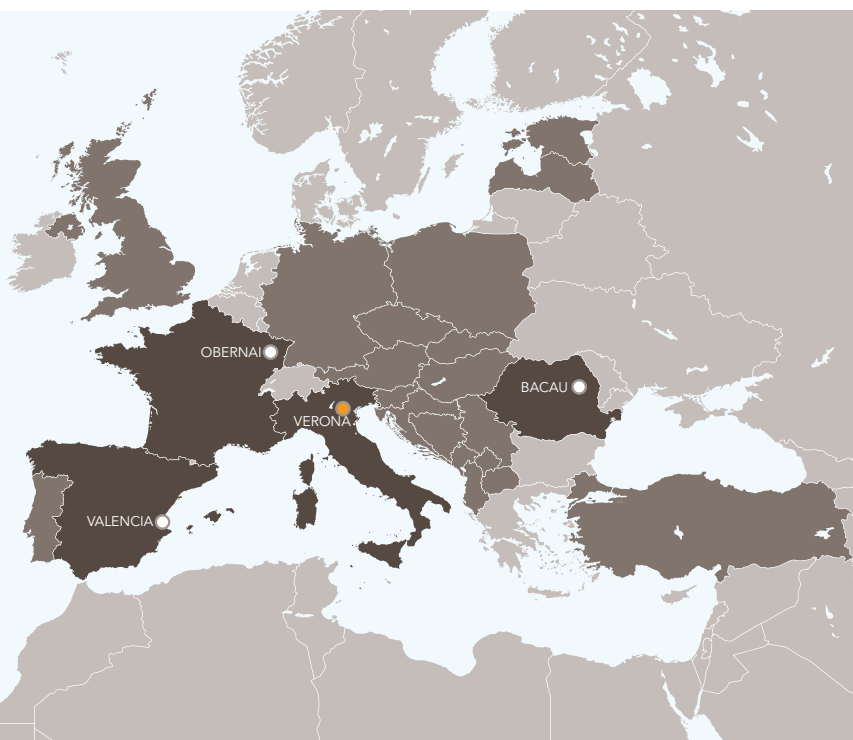


Uniform nasce nel 1988 con l'obiettivo di realizzare sistemi per serramenti esterni all'avanguardia della tecnica e del design. Tutta la nostra produzione è ispirata ai principi dell'architettura eco-sostenibile, come il risparmio energetico, la riduzione delle dispersioni termiche e l'isolamento acustico. Il risultato della nostra ricerca è **Unitherm**: un sistema di facciate continue in rovere lamellare con rivestimento esterno in alluminio o bronzo. Grazie alla sinergia fra il legno e il metallo, la facciata continua si 'trasforma' in un elemento dalle prestazioni eccezionali, esprimendo una durata pressoché illimitata nel tempo grazie alla resistenza del metallo all'aggressione delle intemperie. In questo volume vogliamo presentare alcune realizzazioni che esaltano l'eleganza e la versatilità delle facciate in rovere lamellare Unitherm. Scoprirete il calore del legno e la forza del metallo, natura e tecnologia unite per farvi vivere ogni giorno nel massimo comfort.

Uniform was established in 1988 with the aim of creating systems for doors and windows with state-of-the-art technology and design. Our entire production is based upon the principles of sustainable architecture, such as: energy saving, reduction of heat loss and acoustic insulation. The result of our research is Unitherm: a curtain wall system produced using glulam oak with external cladding of aluminium or bronze. Thanks to the synergy between wood and metal, the curtain wall is transformed into an element with exceptional performances: the endurance of metal against weathering provides unlimited life time. In this volume we would like to display some works which enhance the elegance and versatility of glulam oak curtain walls Unitherm. You will discover the warmth of wood and the strength of metal, nature and technology combined together to let you experience maximum comfort every day.

## sommario

<b>Facciate continue in legno - alluminio.....</b>	<b>p. 4</b>
case history SIMEM S.p.A. - Minerbe (VR)	
architetti Carlo Ferrari e Alberto Pontiroli - <b>Studio Archingegno</b>	
<b>Facciate continue in legno .....</b>	<b>p. 14</b>
case history Mixed-use building Tortona 37 - Milano	
<b>Studio Matteo Thun &amp; Partners</b>	
<b>Facciate continue in legno - alluminio.....</b>	<b>p. 23</b>
case history The Wave - Mantova	
<b>Studio tecnico Roberto Valentini</b>	
<b>Facciate continue in legno - alluminio.....</b>	<b>p. 24</b>
case history Parigi - Mantova	
<b>arch. Roberto Vagni</b>	



## HEADQUARTER

Verona - ITALY



## FOREIGN\_BRANCHES

Valencia - SPAIN and PORTUGAL

Obernai - FRANCE

Bacau - ROMANIA

## FOREIGN\_AGENCIES

GERMANY and AUSTRIA

GREAT BRITAIN

POLAND, CROATIA, SLOVENIA and SERBIA

TURKEY

HUNGARY, SLOVAKIA and CZECH REP.

BOSNIA, MONTENEGRO, MACEDONIA,

ALBANIA and KOSOVO

LATVIA and ESTONIA

## Facciate continue in legno - alluminio

SIMEM S.p.A. - Minerbe (VR)

*architetti Carlo Ferrari e Alberto Pontiroli - Studio Archingegno*







arch. Carlo Ferrari

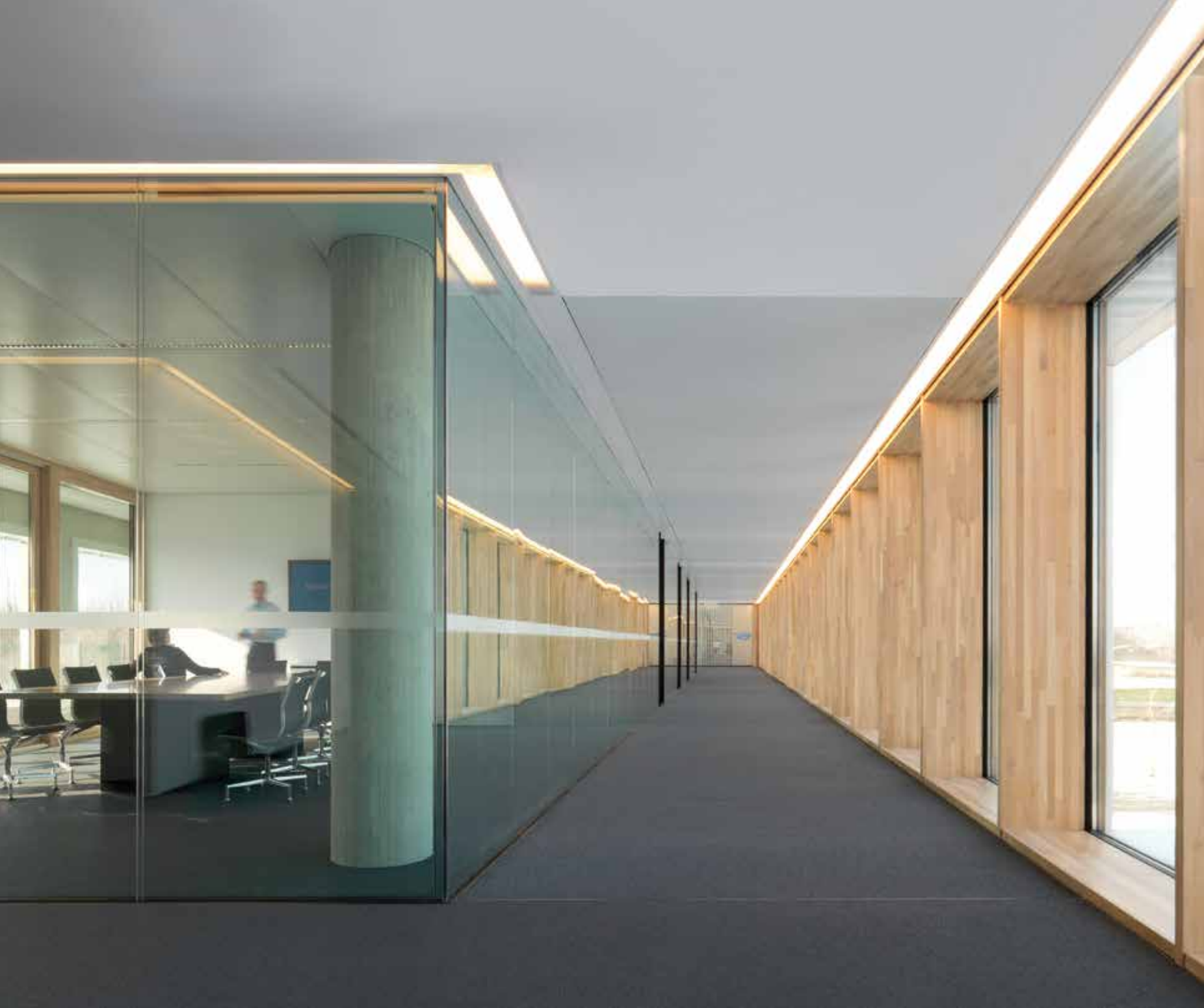


arch. Alberto Pontiroli

*“L’azienda è situata nella pianura veneta a sud di Verona. L’edificio, che ospita gli uffici e le attività di ricerca dell’azienda, è stato costruito tra il sito industriale e l’aperta campagna. Il progetto non chiude mai le visuali, fa vedere “più che si può”; crea infilate, fughe prospettiche e viste panoramiche verso il paesaggio. La scelta della facciata in legno all’interno e alluminio all’esterno di Uniform è stata fondamentale nel perseguire l’obiettivo di realizzare un ambiente di alta qualità architettonica e trasmettere una straordinaria sensazione di benessere fisico.”*





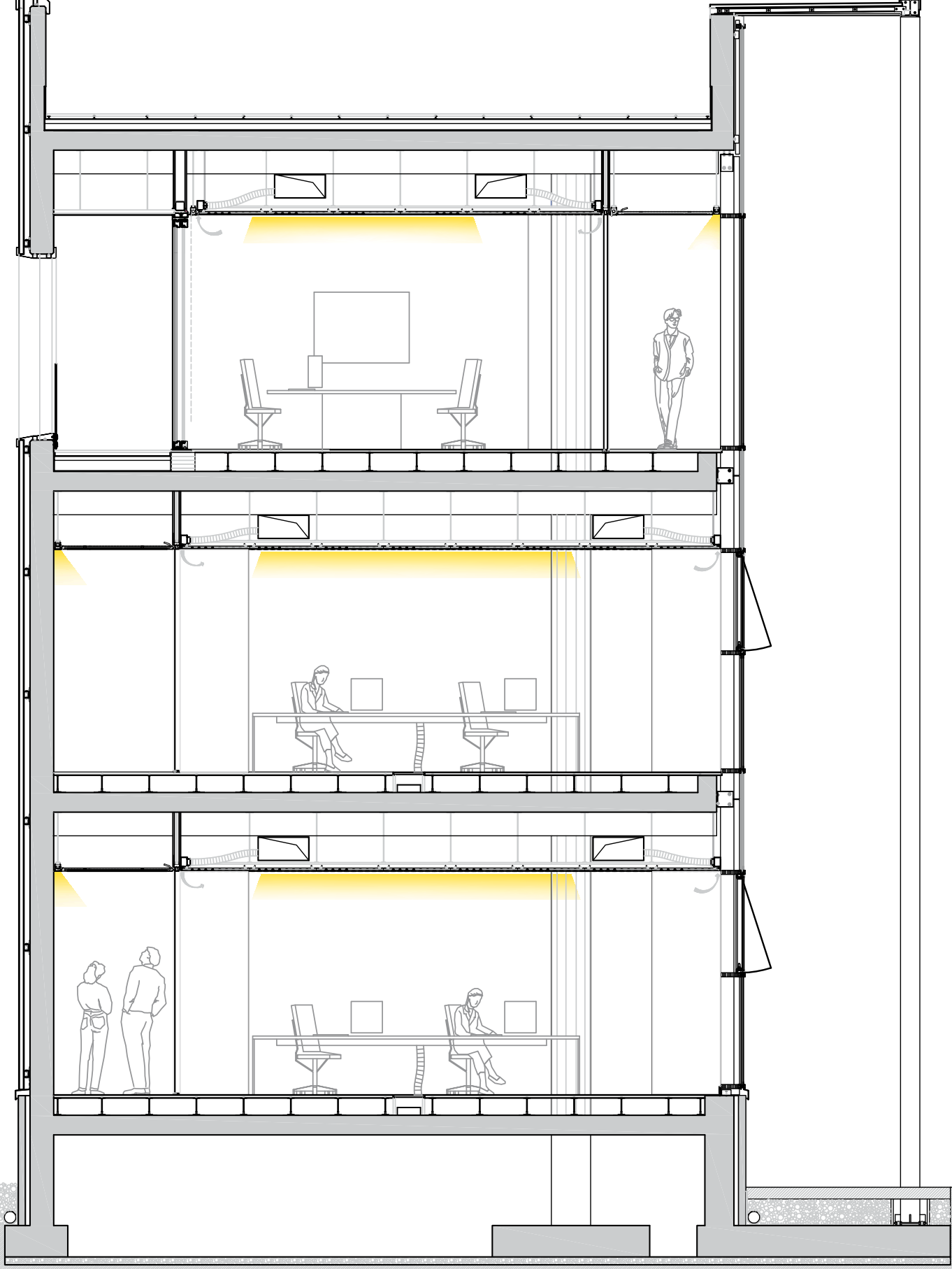


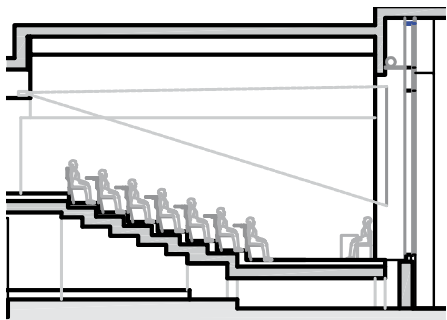
*"I volumi hanno murature portanti in calcestruzzo lasciato a vista. Il cemento è stato utilizzato per creare superfici vive e generare esperienze estetiche e tattili. L'anima modernista della scatola - rettilinea, precisa, chiusa - e l'uso di materiali puri e lisci - vetro, alluminio - si amalgama con l'anima wabi della calda atmosfera degli interni, delle linee incerte impresse nel cemento dalle casseforme di legno e nei serramenti di rovere lamellare lasciato al naturale. La luce, sia naturale che artificiale, è utilizzata come elemento di costruzione, fondamentale nel rendere vivi i materiali, rivelandone la loro vera essenza. Gli spazi di lavoro hanno pareti di vetro e gli impianti sono completamente nascosti alla vista. Gli elementi necessari del sistema hanno come fine, non solo l'integrazione, ma la riduzione al minimo, quasi verso lo zero, degli elementi di connessione; i materiali così rivelano la loro essenza. Il vetro, l'alluminio e il legno si liberano dai supporti e possono diventare superfici infinite. La semplicità è una conquista che deriva dall'integrazione tra tutti i particolari costruttivi-tecnologici e l'architettura. Le facciate continue Unitherm di Uniform si sono rivelate fondamentali in questa ottica in quanto perfettamente integrabili e lavorabili secondo le nostre esigenze estetiche e funzionali."*

**Architetti Carlo Ferrari e Alberto Pontiroli**

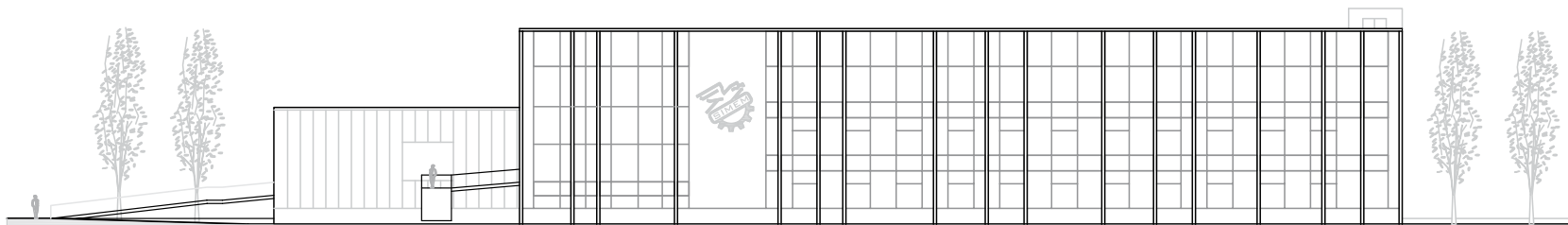
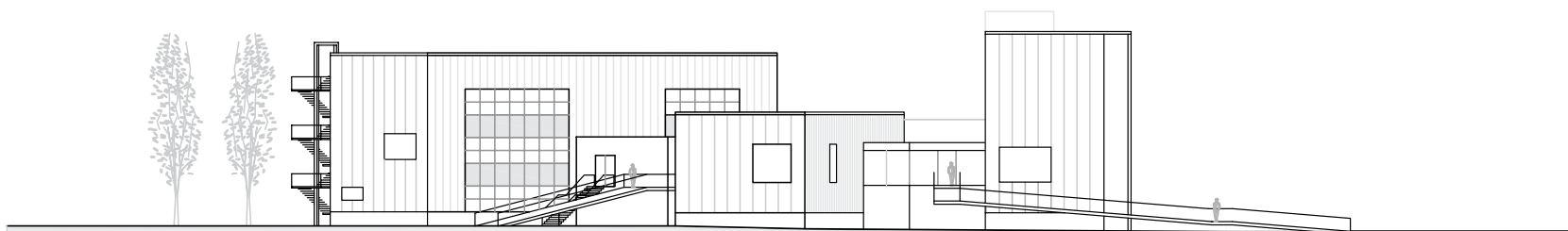
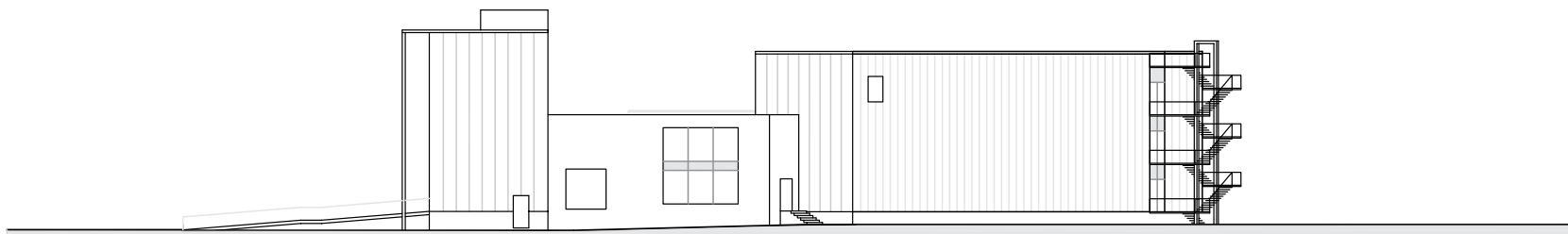
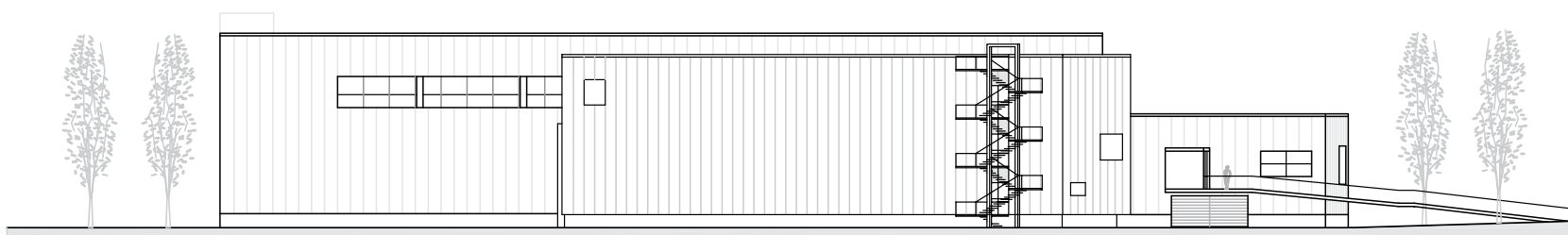








*"Varcata la soglia, quasi come in un moderno monastero, l'edificio si introverte e viene rivelato l'ordine e la tranquillità della corte interna chiusa dai volumi principali e dai corpi di collegamento. Nel giardino secco, ricoperto di sassi, sono stati collocati due alberi a foglia caduca, attorno ai quali ruota tutto l'invaso della corte. L'impostazione planimetrica viene definita da viste molteplici; con ottici avvolgono gli spazi in un continuo rimando di visuali tra interno ed esterno. Nella costruzione sono stati utilizzati pochi materiali che, composti con sapienza, caratterizzano la costruzione; alla bellezza ruvida del cemento e naturale del legno si contrappone la leggerezza dell'alluminio e la trasparenza del vetro."*





# Facciate continue in legno

Mixed-use building Tortona 37 - Milano  
*Studio Matteo Thun & Partners*







arch. Matteo Thun

*"Il progetto è stato pensato e studiato per garantire un'ampia articolazione degli spazi e il massimo comfort ambientale. Ogni unità è disposta su due livelli, con vaste zone in doppia altezza.*

*Il rapporto con l'esterno è mediato da una facciata continua in legno e vetro, altamente tecnologica, che garantisce protezione termica e acustica, estrema luminosità e la costante fruizione visiva del verde del giardino e del paesaggio circostante.*

*Il progetto presta inoltre particolare attenzione alle tematiche ambientali e al risparmio energetico. L'impianto di riscaldamento/raffrescamento di ogni unità è del tipo a pannelli radianti e garantisce un comfort ottimale sia in inverno, sia in estate."*

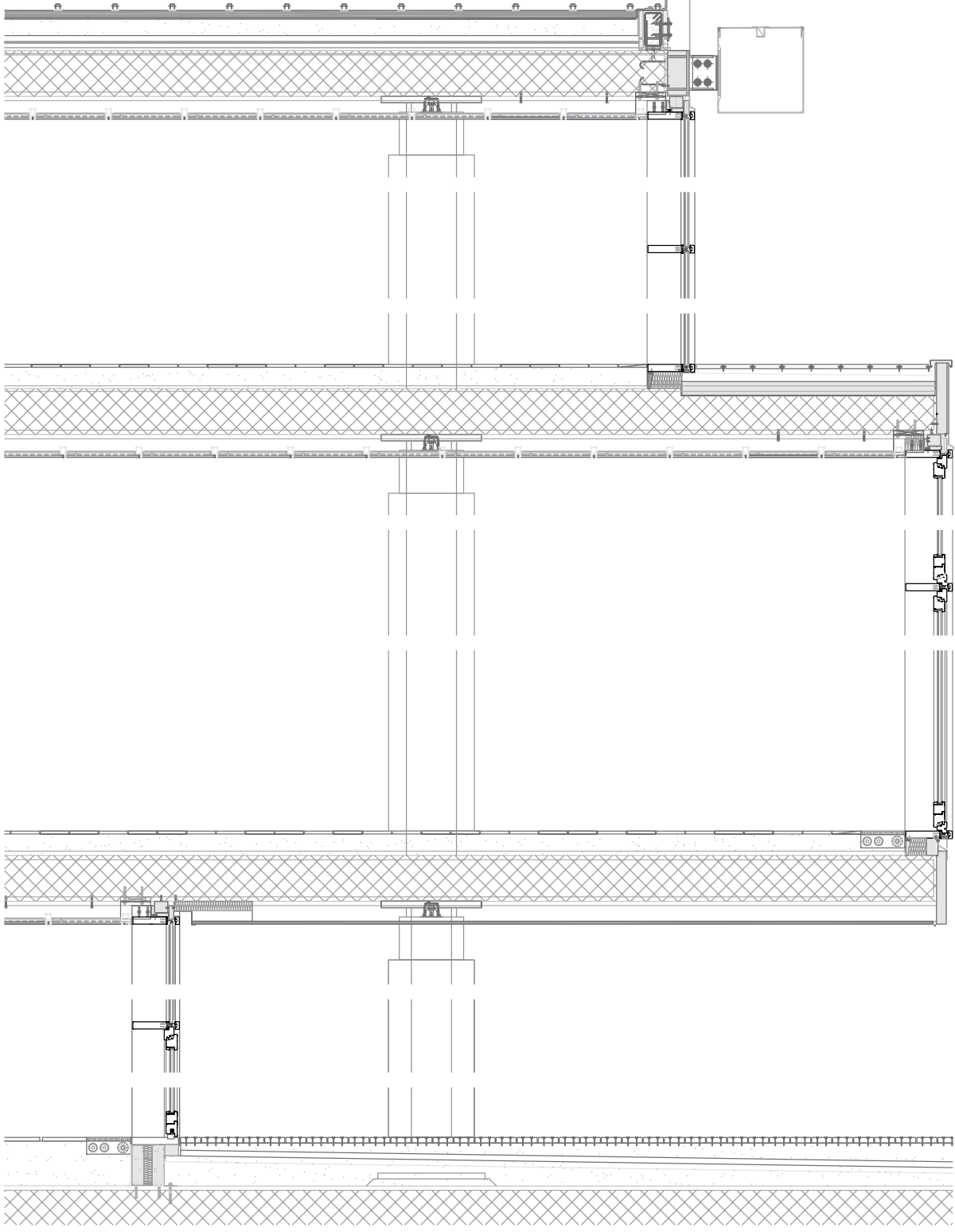
**Studio Matteo Thun & Partners**

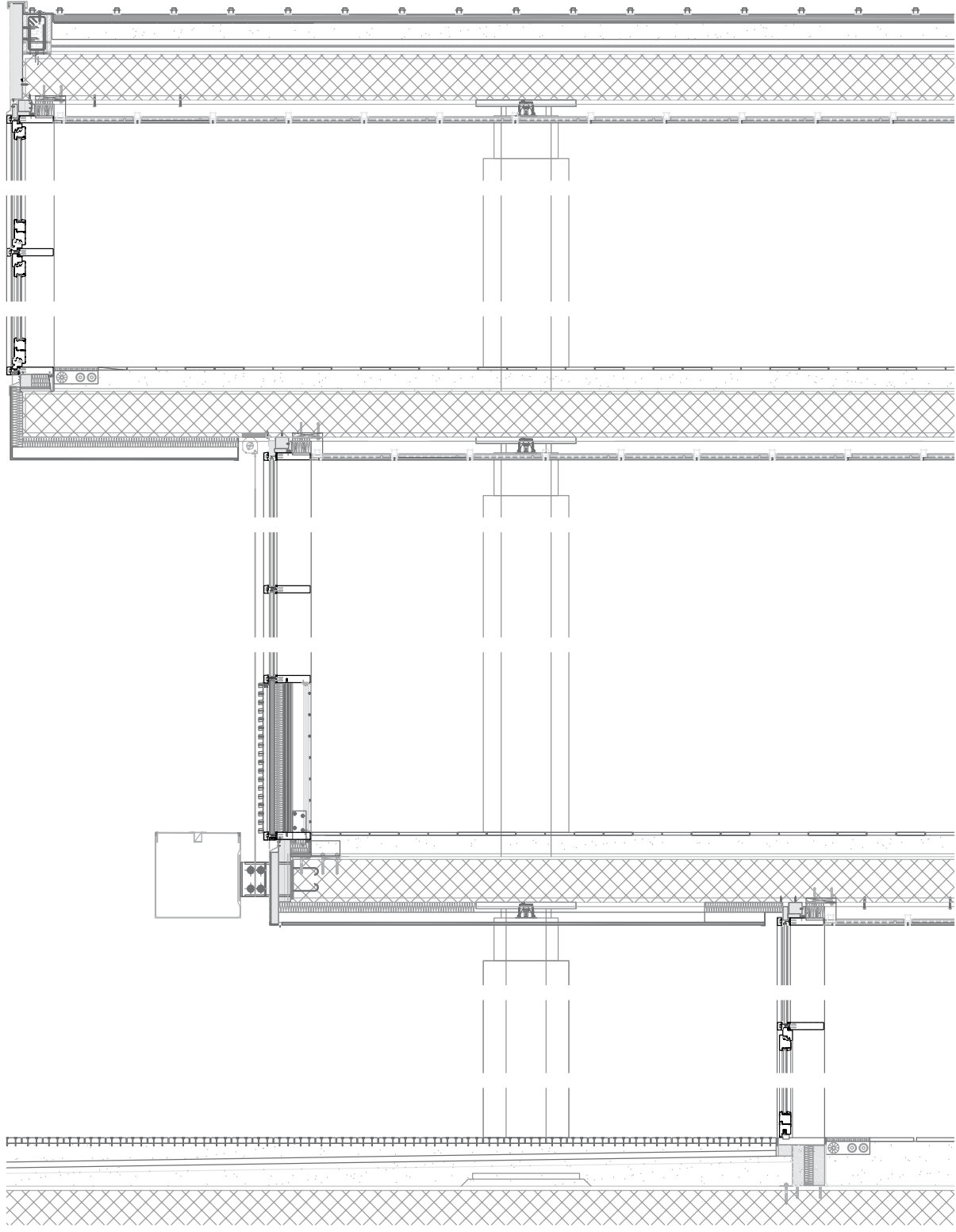












## Facciate continue in legno - alluminio

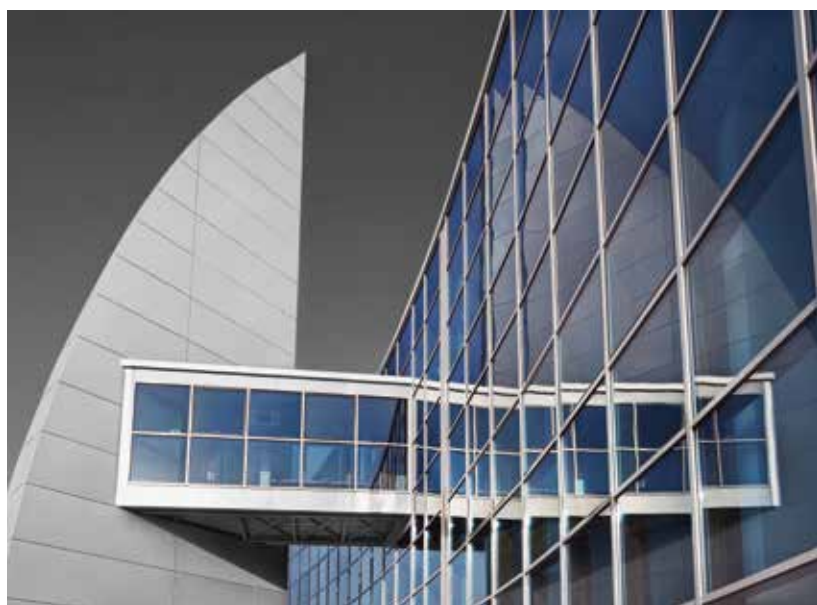
THE WAVE - Mantova  
*studio tecnico Roberto Valentini*





## Facciate continue in legno - alluminio

PARIGI - Mantova  
*arch. Roberto Vagni*

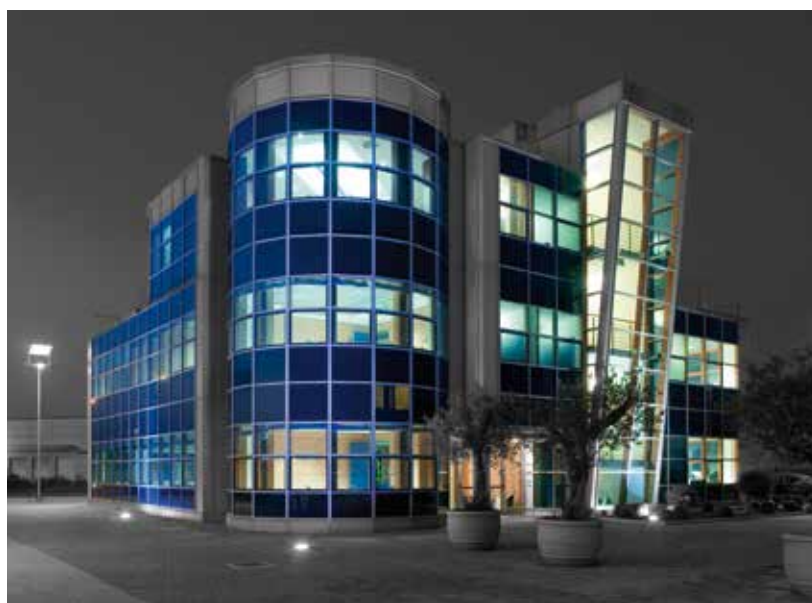




*Ho scelto la facciata in legno-alluminio di Uniform per l'intervento direzionale in Via Parigi a Porto Mantovano al fine di caratterizzare i nuovi edifici e differenziarli già al primo impatto visivo dalle realizzazioni presenti nel contesto circostante. Ho verificato in corso di realizzazione la flessibilità del prodotto, utilizzato per superfici complesse a sviluppo circolare, a piano inclinato e cupole.*

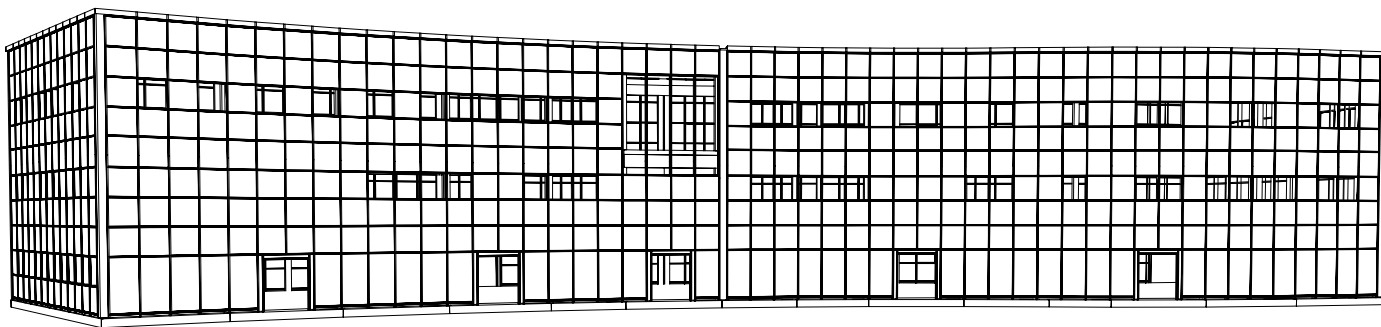
*Il risultato finale è stato di qualità - grazie anche all'assistenza tecnica in cantiere del personale di Uniform - e di grande soddisfazione per me.*

**arch. Roberto Vagni**

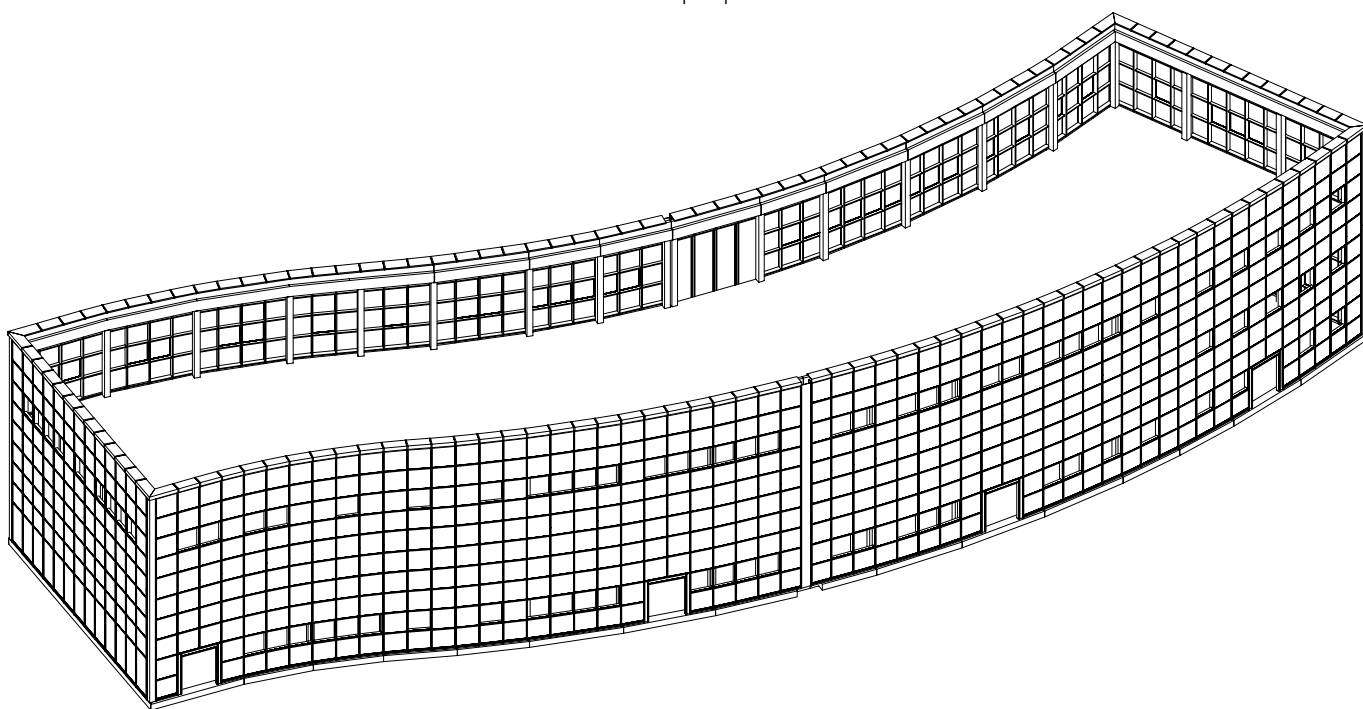




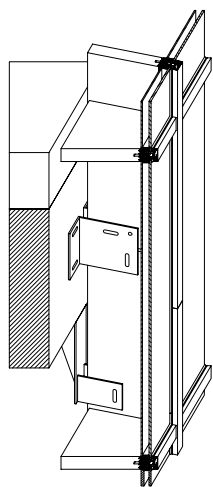




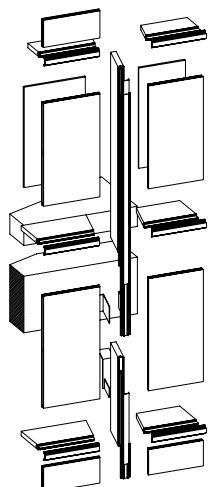
prospettiva asse F



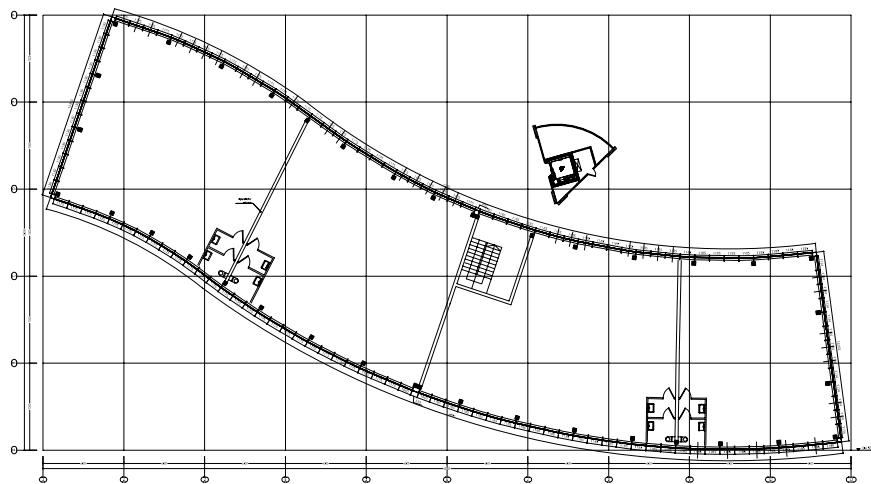
assonometria prospetti assi A,1



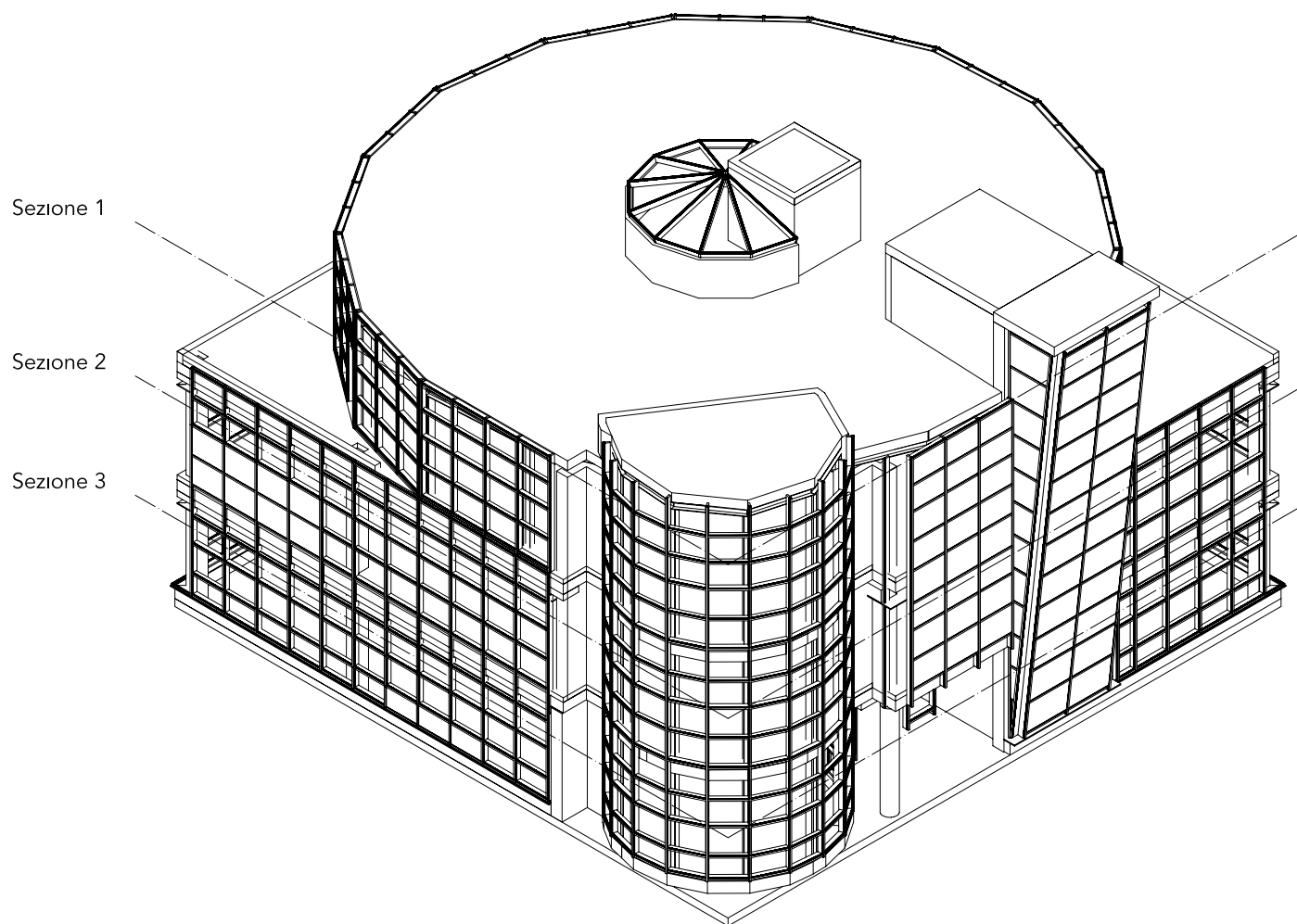
ancoraggio a solaio



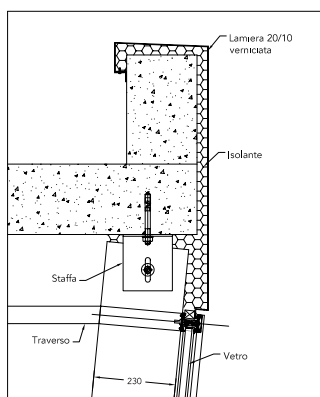
dettaglio a solaio: esploso ass.



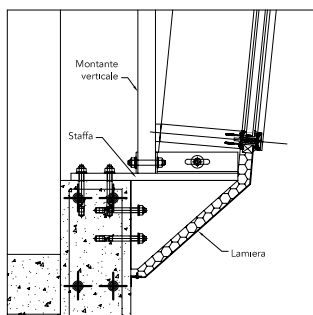
pianta



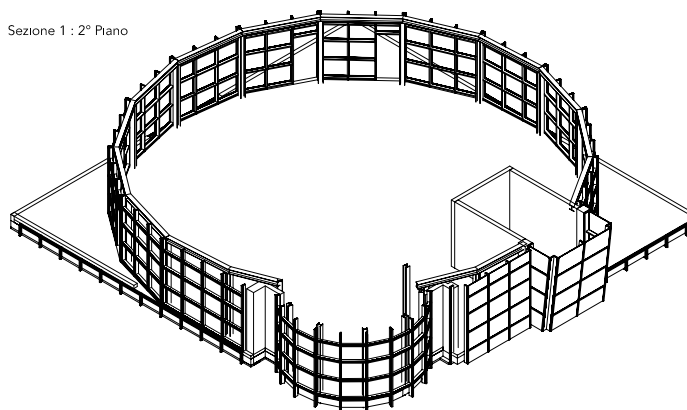
Vano scala:  
Ancoraggio superiore



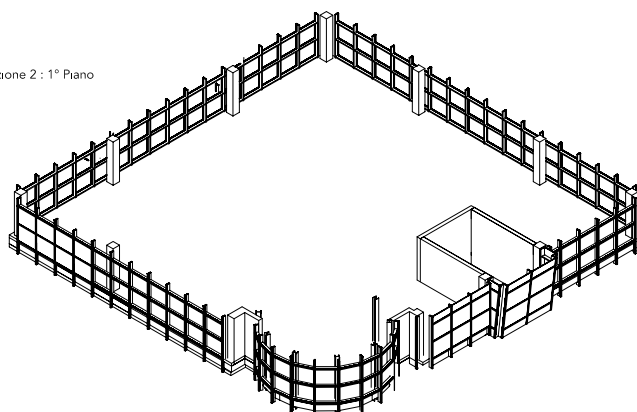
Vano scala:  
Ancoraggio inferiore



Sezione 1 : 2° Piano



Sezione 2 : 1° Piano



**uniform**  
sistemi per serramenti

Via dell'Agricoltura, 36 - 37046 Minerbe - Verona (Italia)  
Tel (+39) 0442.669.669 r.a - Fax (+39) 0442.641.690  
uniform@uniform.it - www.uniform.it

Numero Verde  
**800-042464**