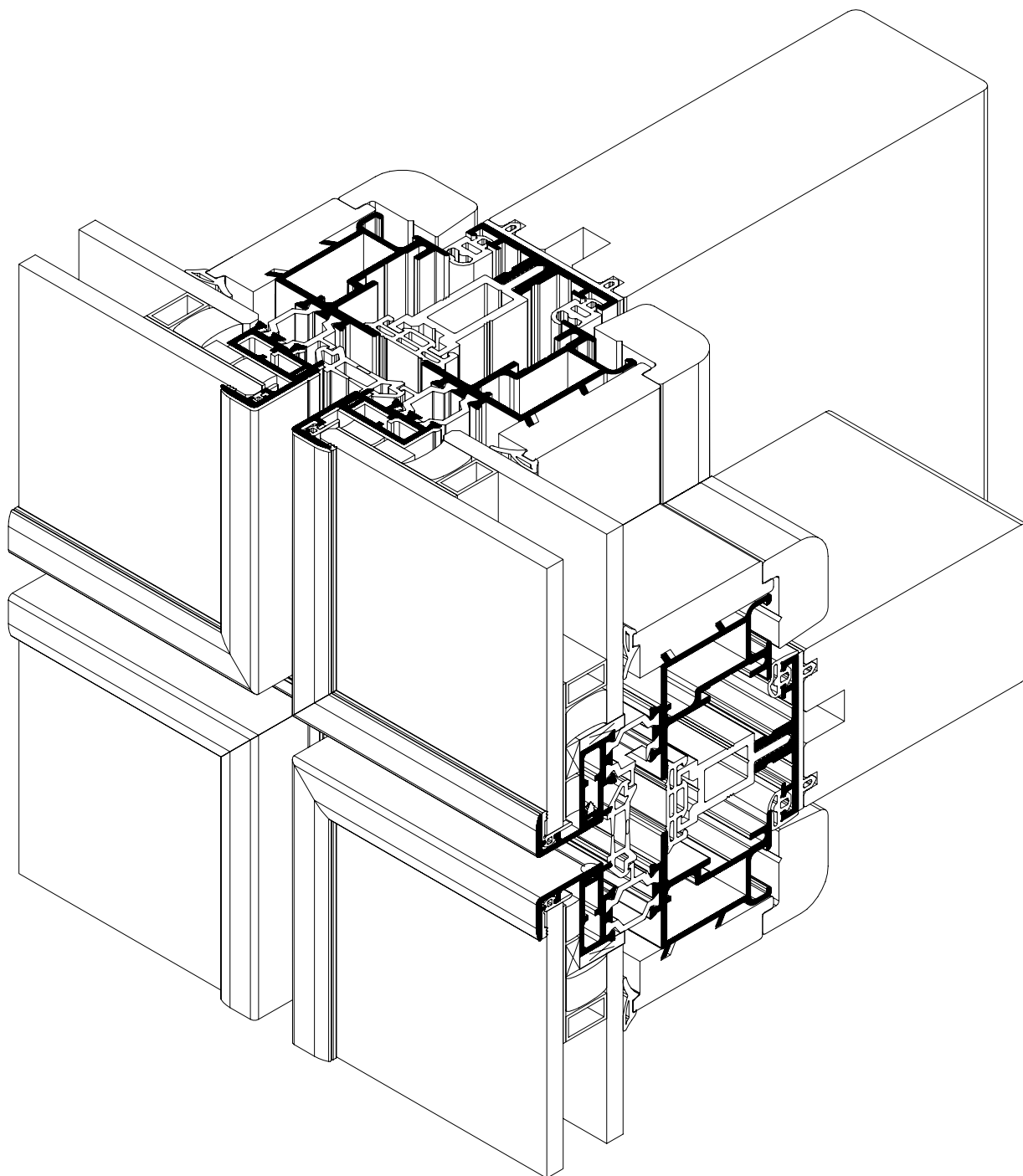


SISTEMA UNIWALL



INDICE

2.0 UNIWALL

2.1.2 Descrizione sistema/ testo capitolato

2.1.2 Schema drenaggio/ installazione

2.1.3 Nodi Costruttivi

2.1.4 Interfaccia Muratura

Scala -:-

Oggetto:

INDICE GENERALE UNIWALL

Note:

Riferimento Pagine

UNIWALL

GENERALITA'

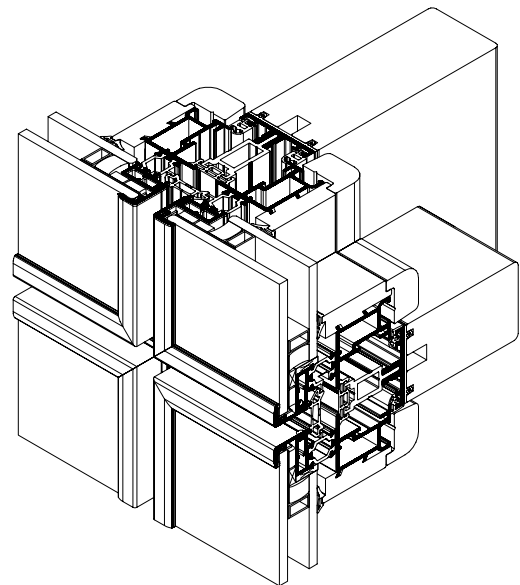
Sistema di profili in legno e alluminio per la produzione di facciate continue a montanti e traversi in legno alluminio per:

- Facciate Semi-strutturali con ritegno meccanico

CERTIFICAZIONI

Il sistema sarà certificato secondo le seguenti Normative Internazionali:

- Permabilità all'aria (UNI EN 12152, UNI EN 12153)
- Tenuta all'acqua (UNI EN 12154, UNI EN 12155)
- Resistenza al vento (UNI EN 12179)
- Isolamento termico (EN 12412-2)
- Isolamento acustico (UNI EN ISO 717-1)
- Resistenza all'effrazione (UNI V ENV 1627)



Sistema standard

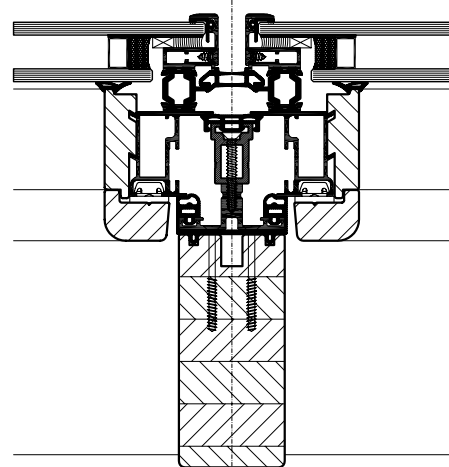
CARATTERISTICHE PROFILI

Profili in legno ROVERE slavia lamellare con lamelle di c.ca 20 mm.

Larghezza in vista: 50mm

Profondità profili da 110 a 230 per montanti e traversi

Ritegno meccanico esterno lungo tutto il perimetro vetro



Sezione montante

CONNESSIONE TRA PROFILI

Fissaggio dei traversi sui montanti tramite perni in acciaio prefissati alla struttura lignea. Il serraggio avviene frontalmente tramite grani autocentranti. Possibilità di fissaggio a croce oppure a T a seconda della posizione della connessione.

VETRAZIONE

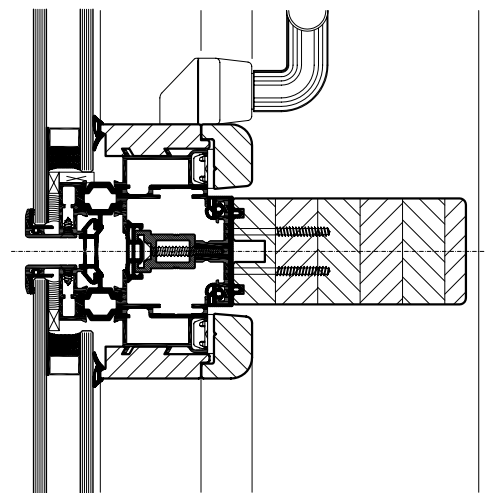
Posa della cellula vetrata preassemblata dall'esterno

Spessore dei tamponamenti: 28mm

GUARNIZIONI

Guarnizioni del vetro interne ed esterne in EPDM resistenti all'invecchiamento

Guarnizioni esterne per l'atenuta all'acqua incollate agli angoli tramite angoli vulcanizzati.



Sezione traverso

Sistema UNIWALL

Scala -:-

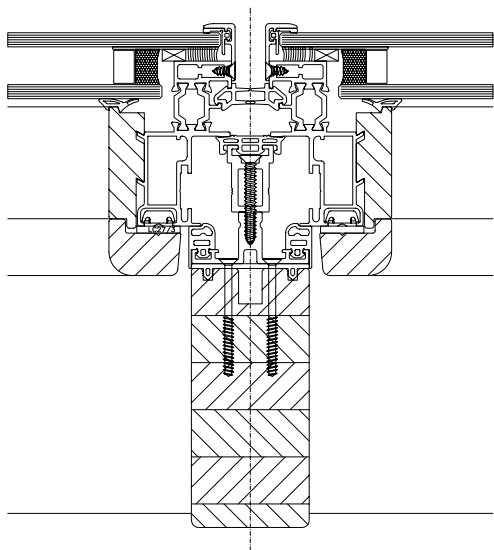
Oggetto:

Descrizione Sistema UNIWALL

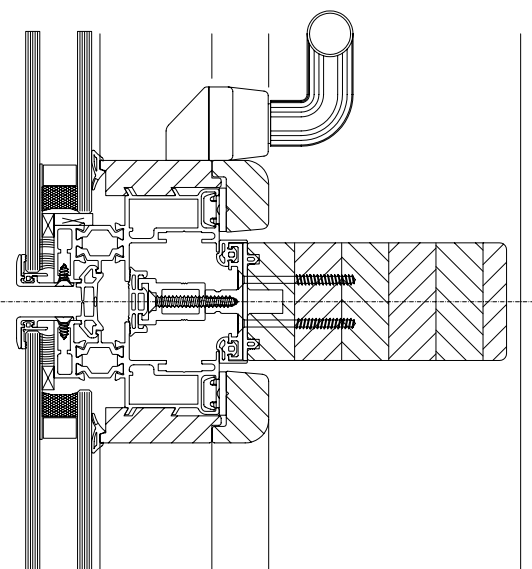
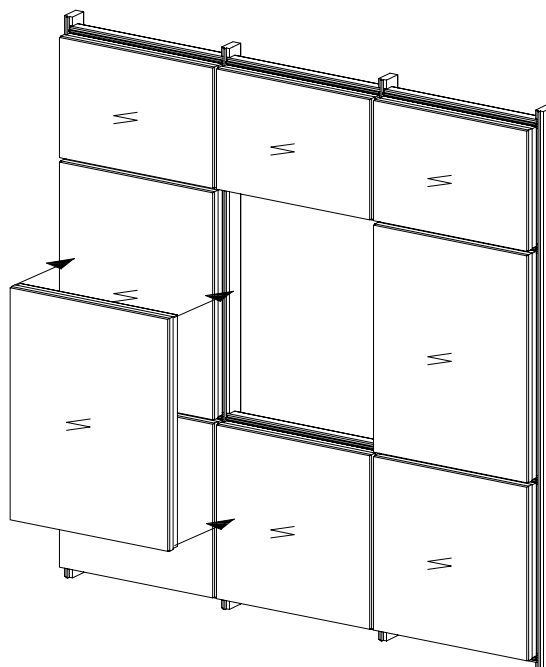
Note:

GENERALITA'

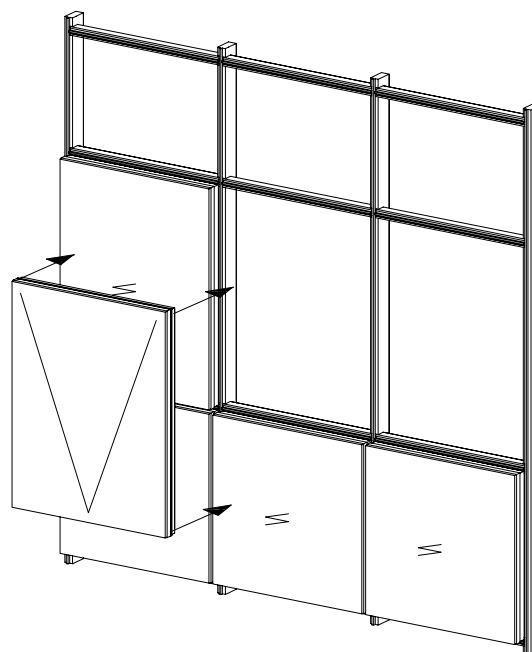
Le cellule vetrate vengono montati dall'esterno
La cellula fissa viene installata tramite accessori
pre-assemblati sul reticolo
I bracci laterale della cellula apribile a sporgere
vengono
fissati direttamente sul reticolo.



Sezione orizzontale



Sezione verticale elemento apribile



Sistema UNIWALL

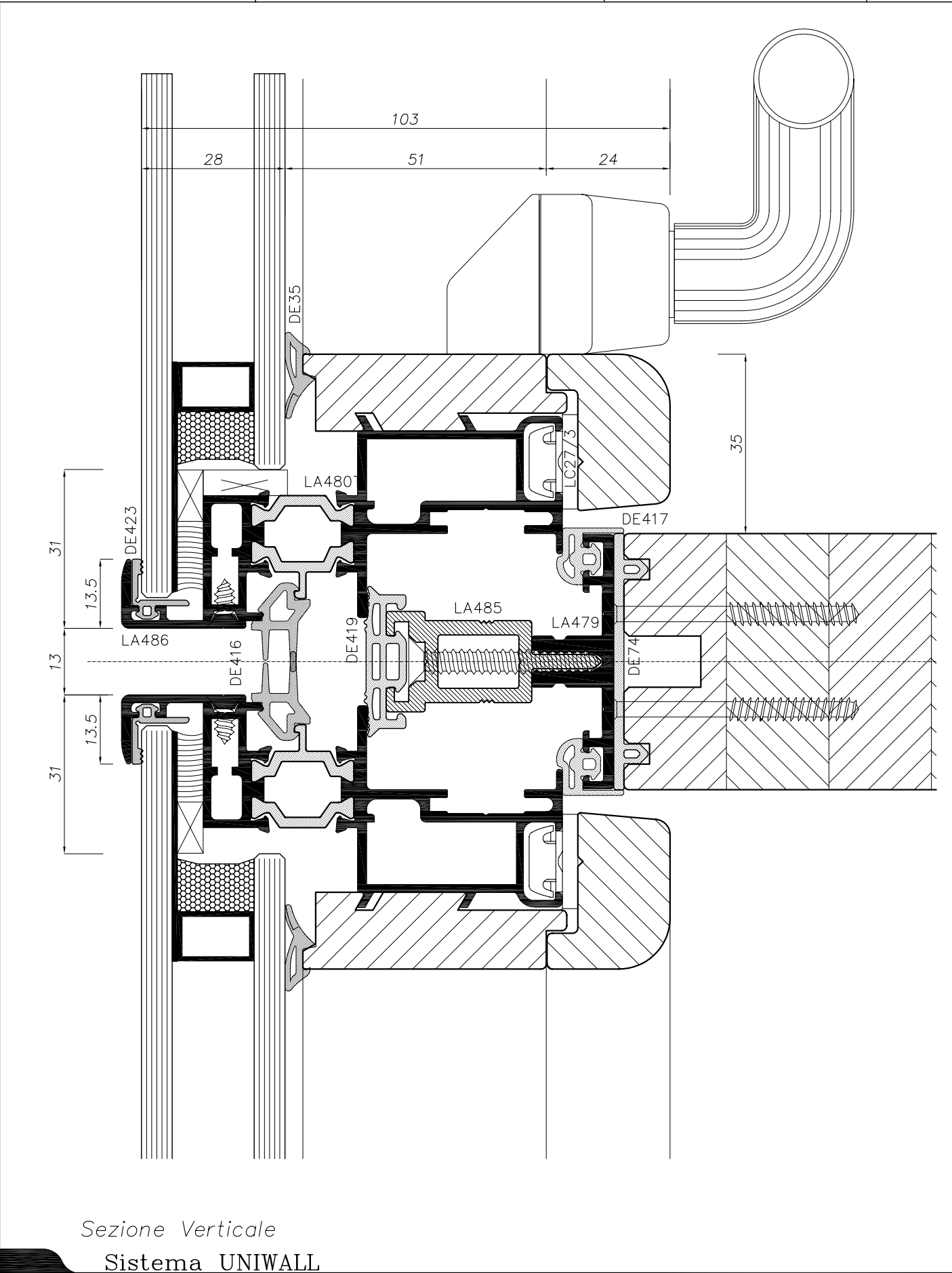
Scala 1:2

Oggetto:

Schema Installazione Tamponamenti

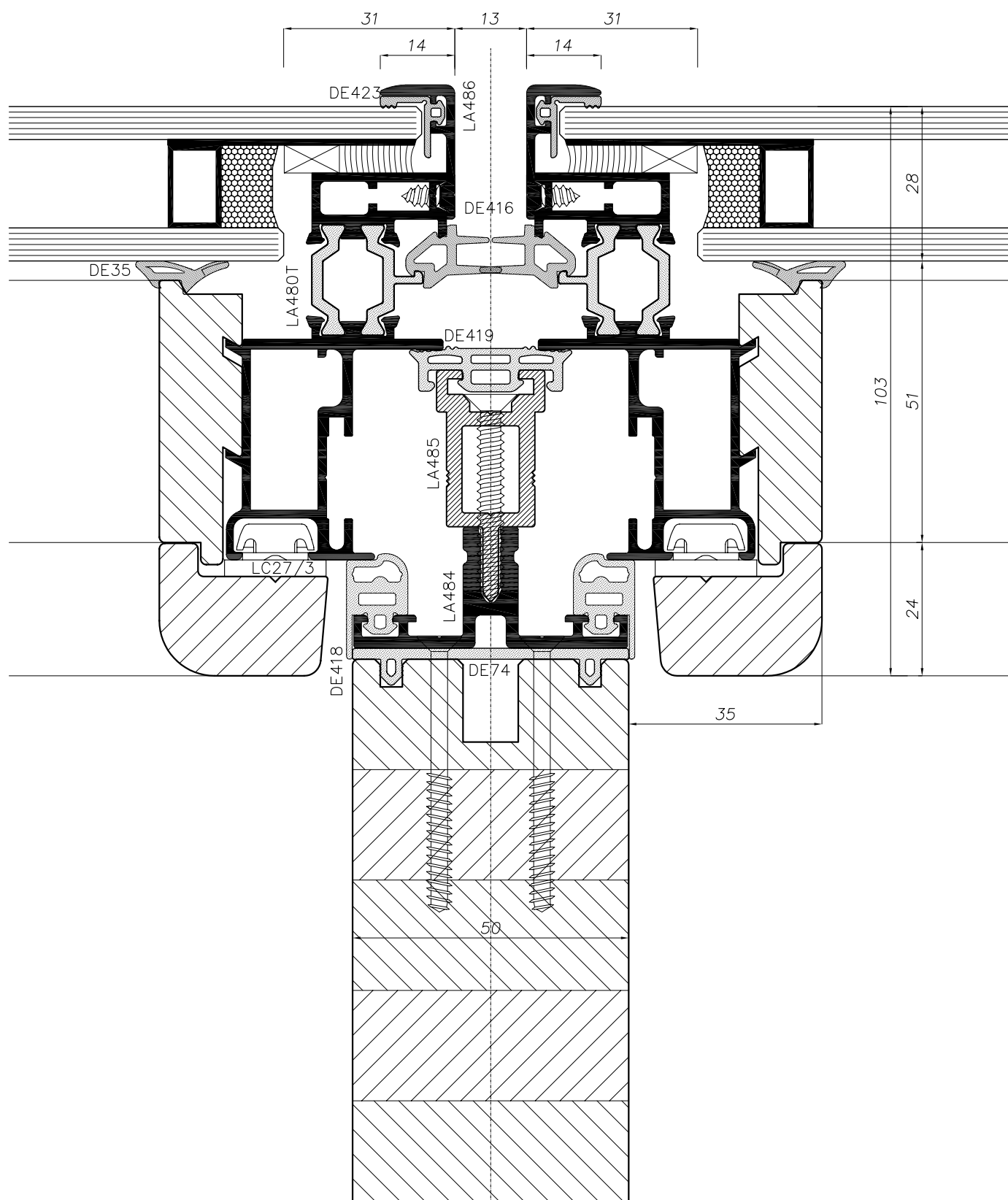
Note:

Esempi Installazione elemento fisso e apribile



Sezione Verticale
Sistema UNIWALL

Scala 1:1	Oggetto: Sezione Base
	Note: Sezione verticale



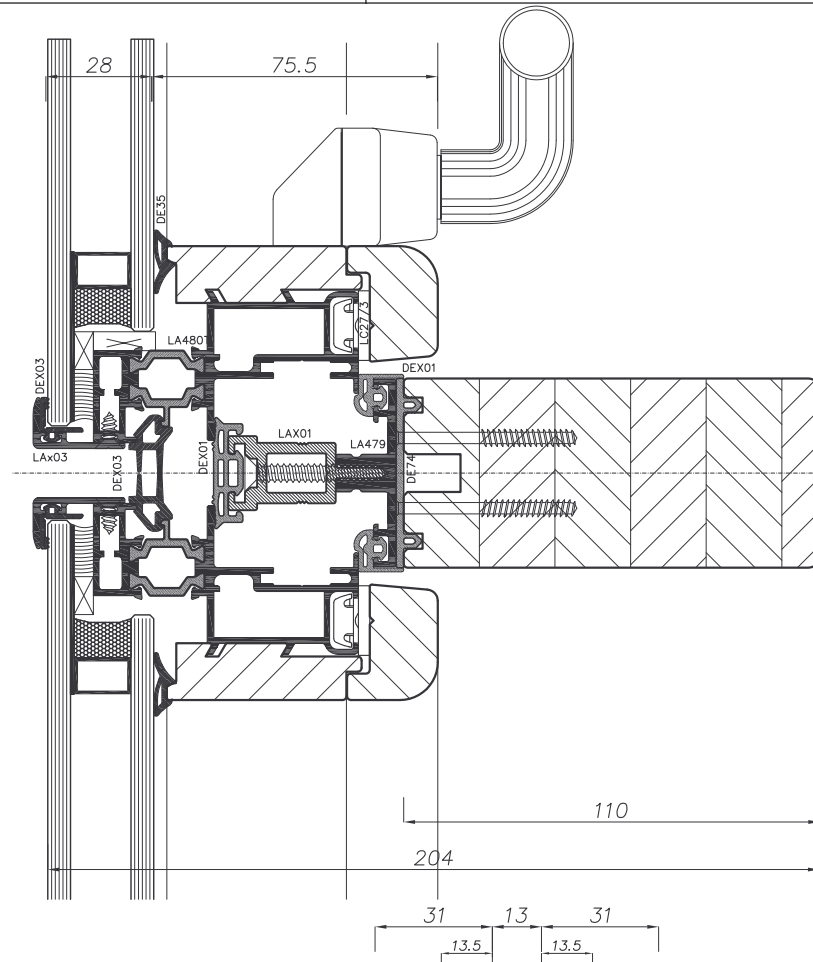
Sezione Orizzontale

Sistema UNIWALL

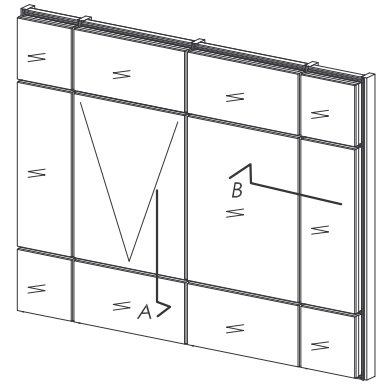
Scala 1:1

Oggetto:
Sezione Base

Note:
Sezione orizzontale



Sezione Verticale A-A



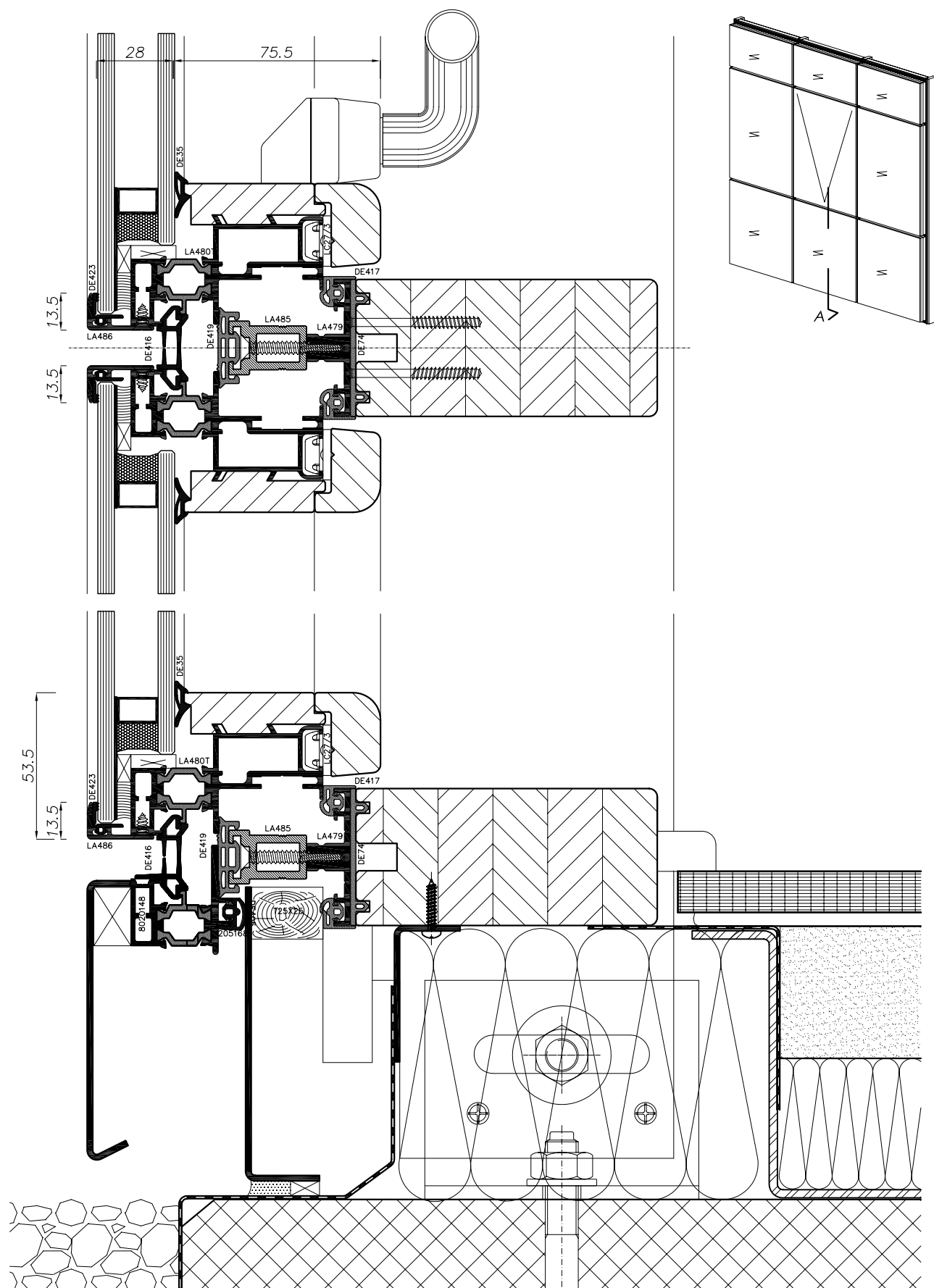
Sezione Orizzontale B-B

Sistema UNIWALL

Scala 1:5

Oggetto:
NODI BASE SEMISTRUTTURALE

Note:
Sezione verticale e sezione orizzontale



Sistema UNIWALL

Sezione Verticale A-A

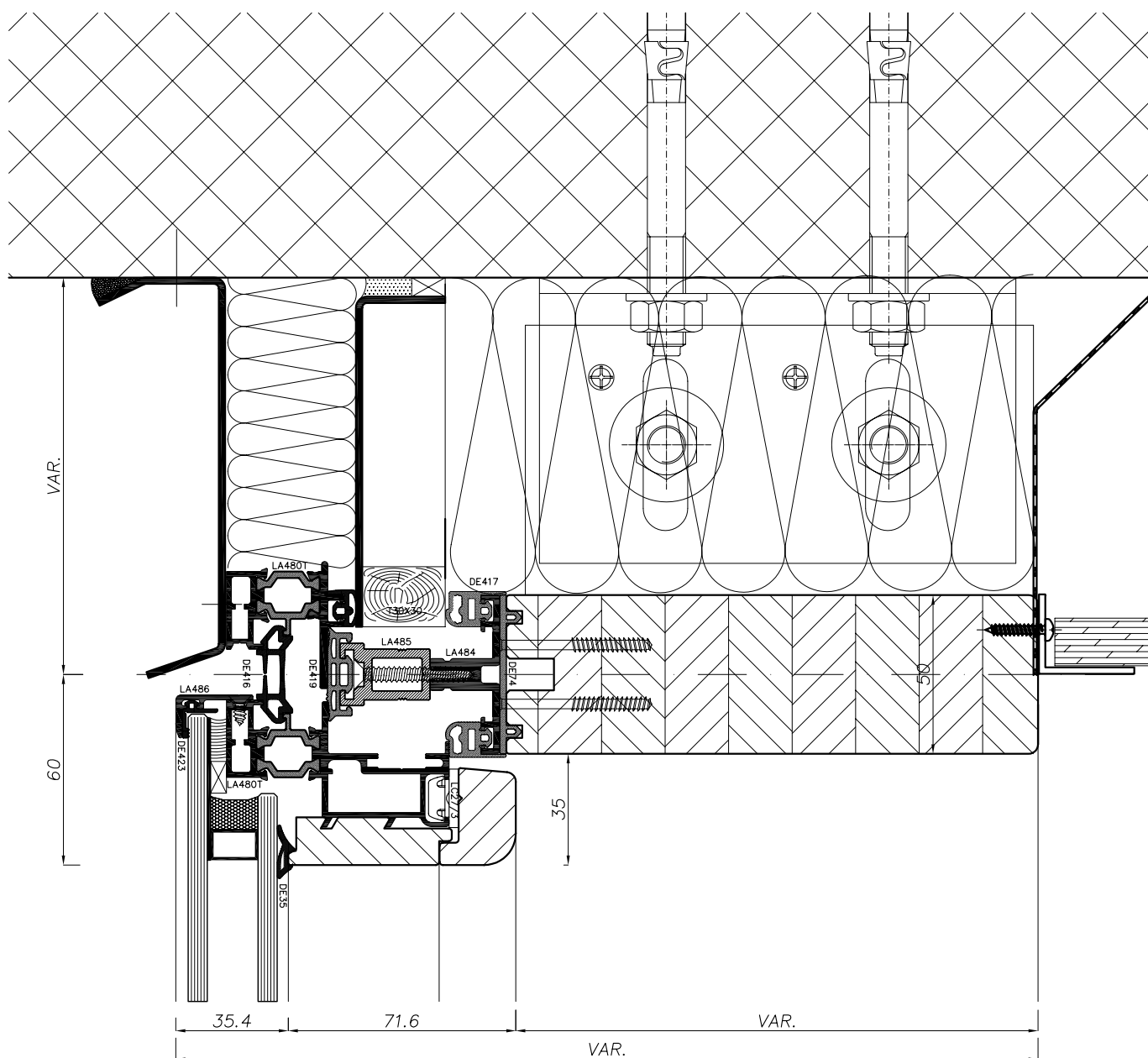
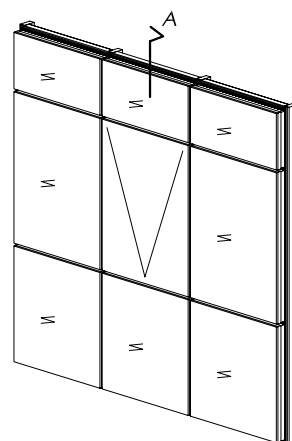
Scala 1:5

Oggetto:
INTERFACCIA CON LA MURATURA

Note:
Sezione verticale - Attacco a terra

Legenda

	Sigillante vetri		Legno
	Pavimentazione		EPDM
	Intonaco/massetto		Calcestruzzo
	Acciaio		Alluminio



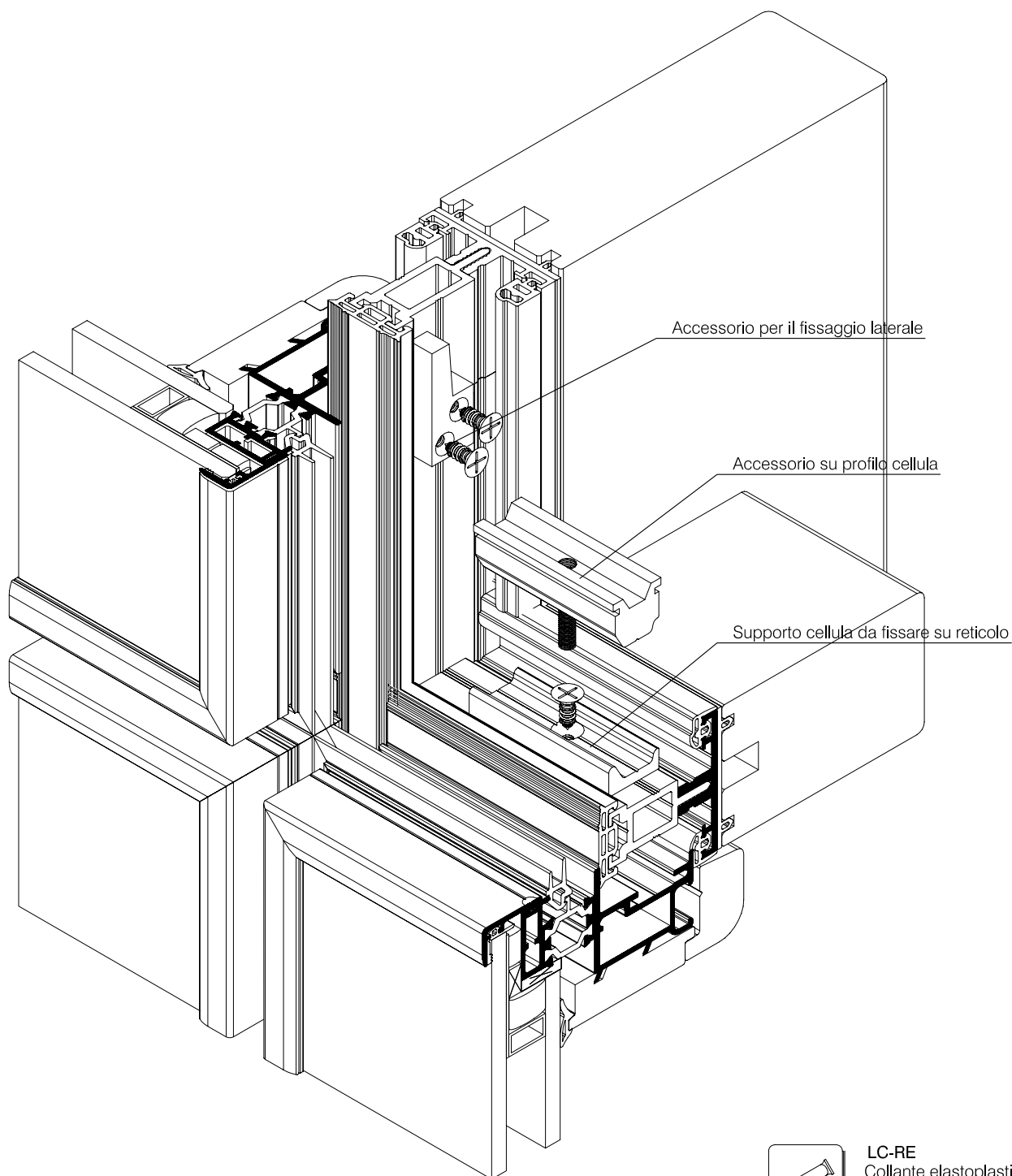
Sistema UNIWALL

Sezione Verticale A-A

Scala 1:2

Oggetto:
INTERFACCIA CON LA MURATURA

Note:
Sezione verticale - Attacco superiore a soletta in luce



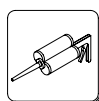
LC-RE
Collante elastoplastico
per guarnizioni in EPDM



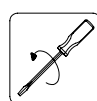
Avvitatore



Pistola per sigillante
LC-TER



Colla ad iniezione



Cacciavite

Sistema UNIWALL

Scala -:-

Oggetto:

Installazione cellula tipo Sistema UNIWALL

Note:

Cellula Fissa